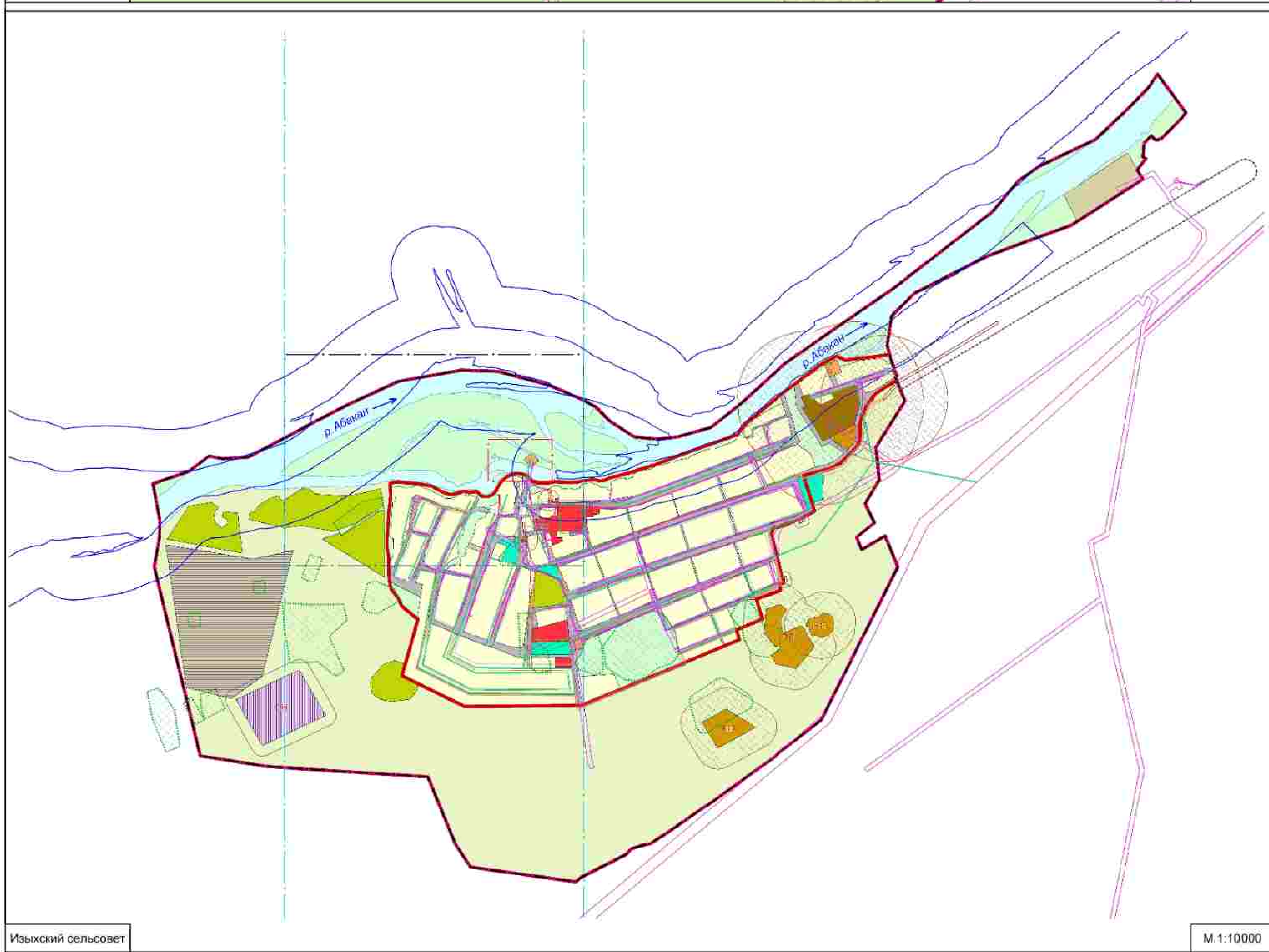
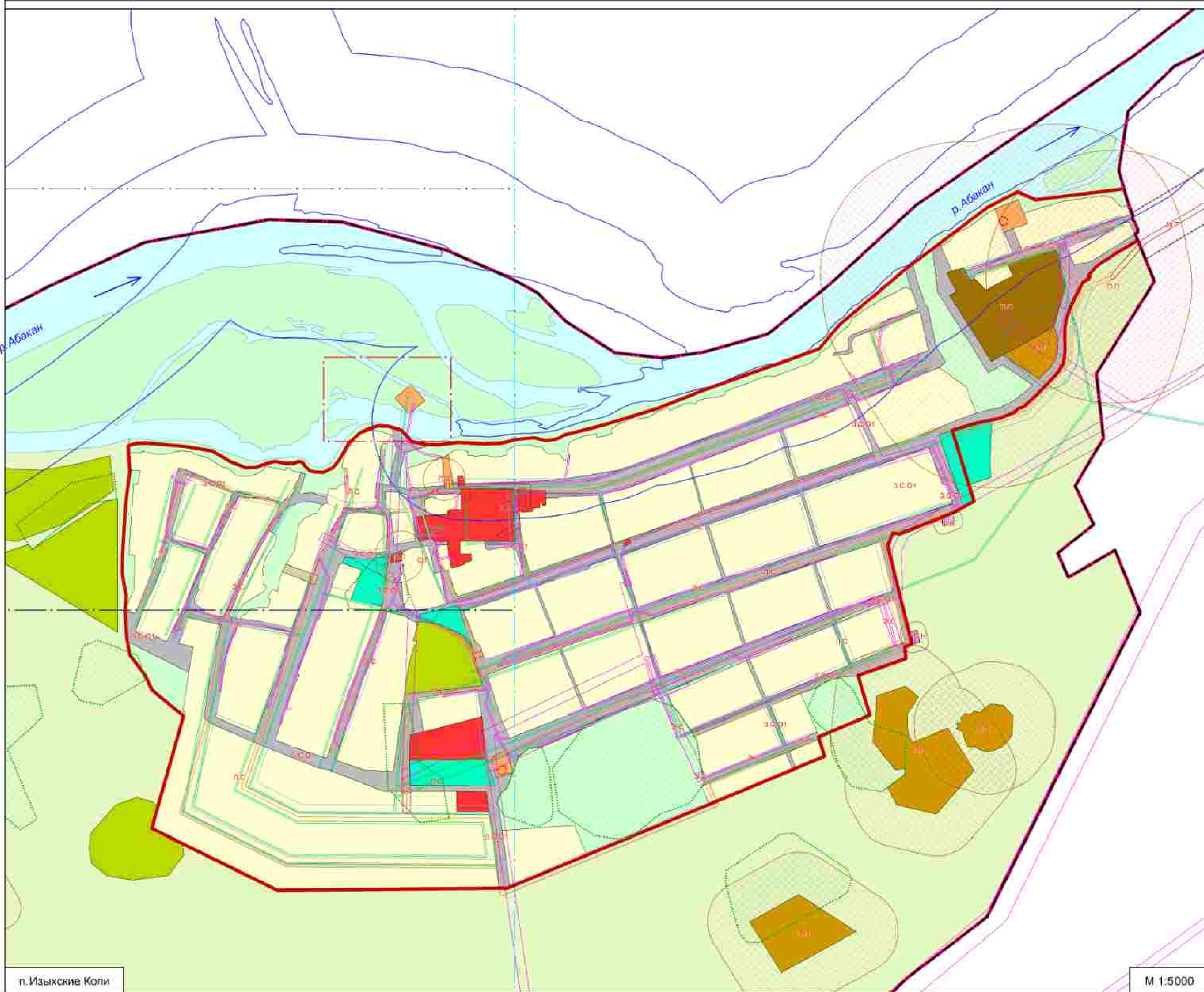


Проект внесения изменений в генеральный план и правила землепользования и застройки Изыхского сельсовета Алтайского района Республики Хакасия

Карта ограничений и обременений использования земель Изыхского сельсовета Алтайского района Республики Хакасия  
М 1:5000; М 1:10000



Условные обозначения

Границы

- Граница сельского поселения
- Граница населенного пункта

Охранные и санитарно-защитные зоны

- В.З. Водохранная зона
- В.ЗП. Прибрежная защитная полоса
- Первый пояс зоны санитарной охраны источника водоснабжения
- Второй пояс зоны санитарной охраны источника водоснабжения
- Третий пояс зоны санитарной охраны источника водоснабжения
- ЗСО.З. Зона санитарной охраны водопроводов
- Т.З. Охранная зона тепловых сетей
- М.Т. Охранная зона магистральных трубопроводов
- Э.З. Охранная зона электрических сетей
- Л.С. Охранная зона линий и сооружений связи
- С.Г. Охранная зона газораспределительных сетей
- Т.И. Санитарно-защитная зона объектов транспортной инфраструктуры
- С.Н. Санитарно-защитная зона объектов специального назначения
- П.П. Санитарно-защитная зона промышленных предприятий и коммунально-складских объектов
- Объекты культурного наследия
- Придорожная полоса

Жилые зоны

- Зона застройки индивидуальными жилыми домами (Ж1)

Общественно-деловые зоны

- Общественно-деловая зона (ОД)

Производственные зоны

- Коммунальная зона (П1)
- Производственная зона (П2)
- Производственная зона (П4)
- Зона территорий общего пользования (ТО)

Зоны рекреационного назначения

- Зона природного ландшафта (Р1)
- Зона парков и скверов (Р6)
- Зона развития спорта, туризма и отдыха (Р7)

Зоны специального назначения

- Зона объектов специального назначения (СН1)

Зоны сельскохозяйственного использования

- Зона сельскохозяйственного использования (СХ1)
- Зона сельскохозяйственного использования (СХ4)

Земли, на которые градостроительные регламенты не устанавливаются

- Земли, покрытые поверхностными водами
- Сельскохозяйственные угодья в составе земель сельскохозяйственного назначения (СХУ)

Внесение изменений согласно Постановлению администрации Алтайского района Республики Хакасия: № 73 от 25.02.2022

2-05/21						Проект внесения изменений в генеральный план и правила землепользования и застройки Изыхского сельсовета Алтайского района Республики Хакасия		
Изм.	Колонт.	Лист	Формат	Титул	Дата	Страниц	Лист	Листов
Разработчик	Изыхский сельсовет	08.21			08.21	1/33	2	2
Проверил	Сельсовет	08.21			08.21			
Разработчик	Сельсовет	08.21			08.21			
И.о. исполнителя	Сельсовет	08.21			08.21			

ООО "Землемер-Метер"