

*Общество с ограниченной ответственностью «АльфаДорПроект».
г. Иваново, ул. Типографская д. 6 т.8-800-775-42-23*



ПРОЕКТ ОРГАНИЗАЦИИ ДОРОЖНОГО ДВИЖЕНИЯ НА ТЕРРИТОРИИ АЛТАЙСКОГО РАЙОНА РЕСПУБЛИКА ХАКАСИЯ П. ИЗЫХСКИЕ КОПИ

*Заказчик: Администрация Изыхского сельсовета
Алтайского района Республика Хакасия*

Разработчик: ООО «АльфаДорПроект»

_____ И. Б. Панов

Утверждено: Глава администрации

Инженер проекта :

_____ Н. А. Устинов

« _____ » _____ 2018 г.

« _____ » _____ 2018 г.

г. Иваново 2018 г.

СОДЕРЖАНИЕ

- 1. Содержание*
- 2. Введение*
- 3. Ул. Ленина*
- 4. Ул. Октябрьская*
- 5. Пер. Школьный*
- 6. Пер. Клубный участок 1*
- 7. Пер. Клубный участок 2*
- 8. Условные обозначения*

Введение

Проект организации дорожного движения на автомобильных дорогах местного значения, расположенных на территории Алтайского района Республика Хакасия п. Изыхские Копи, выполнен ООО «АльфаДорПроект» на основании договора №92/2018 от 10.08.2018.

Целью разработки проекта организации дорожного движения является оптимизация методов организации дорожного движения на автомобильной дороге или отдельных ее участках для повышения пропускной способности и безопасности движения транспортных средств и пешеходов.

Проект выполнен впервые и предназначен для устранения существующих недостатков и противоречий в применении технических средств регулирования движения, несоответствий их нормативным требованиям, а также установки в недостающих местах дополнительных средств дорожной информации и дорожной разметки. Дополнительно к нормативным требованиям, для более удобной работы с проектной документацией, дислокация выполнена с изображением реальных символов дорожных знаков и их цветовой окраски.

Проект организации дорожного движения соответствует требованиям действующих нормативных документов и направлен на решение следующих задач:

- обеспечение безопасности участников движения;
- введение необходимых режимов движения в соответствии с категорией дороги, ее конструктивными элементами, искусственными сооружениями и другими факторами;
- своевременное информирование участников движения о дорожных условиях, расположении населенных пунктов, обеспечение правильного использования водителями транспортных средств ширины проезжей части дороги и т.д.

Проект организации дорожного движения разработан по материалам обследований, выполненных сотрудниками ООО «АльфаДорПроект» в 2018г.

Проект разработан в соответствии:

ГОСТ Р 51256–2011 Технические средства организации дорожного движения. Разметка дорожная. Классификация. Технические требования

ГОСТ Р 50597–2017 Дороги автомобильные и улицы. Требования к эксплуатационному состоянию, допустимому по условиям обеспечения безопасности дорожного движения.

ГОСТ Р 50970–96 Технические средства организации дорожного движения. Столбики сигнальные дорожные. Общие технические требования. Правила применения

ГОСТ Р 50971–96 Технические средства организации дорожного движения. Светооборудование дорожные. Общие технические требования. Правила применения

ГОСТ Р 51256–2011 Технические средства организации дорожного движения. Разметка дорожная. Классификация. Технические требования

ГОСТ Р 52282–2004 Технические средства организации дорожного движения. Светофоры дорожные. Типы, основные параметры, общие технические требования, методы испытаний

ГОСТ Р 52290–2004 Технические средства организации дорожного движения. Знаки дорожные. Общие технические требования

ГОСТ Р 52289–2004 Технические средства организации дорожного движения. Правила применения дорожных знаков, разметки, светофоров, дорожных ограждений и направляющих устройств. (Изменение № 3 в 2014г.)

ВН 01–01 Временные технические требования к горизонтальной дорожной разметке городских магистралей и улиц. Правила нанесения и демаркировки

ГОСТ Р 52766–2007 Дороги автомобильные общего пользования. Элементы обустройства. Общие требования.

ГОСТ Р 52605–2006 Технические средства организации дорожного движения. Искусственные неровности. Общие технические требования. Правила применения. (утв. Приказом Ростехрегулирования от 11.12.2006 N 295–ст)

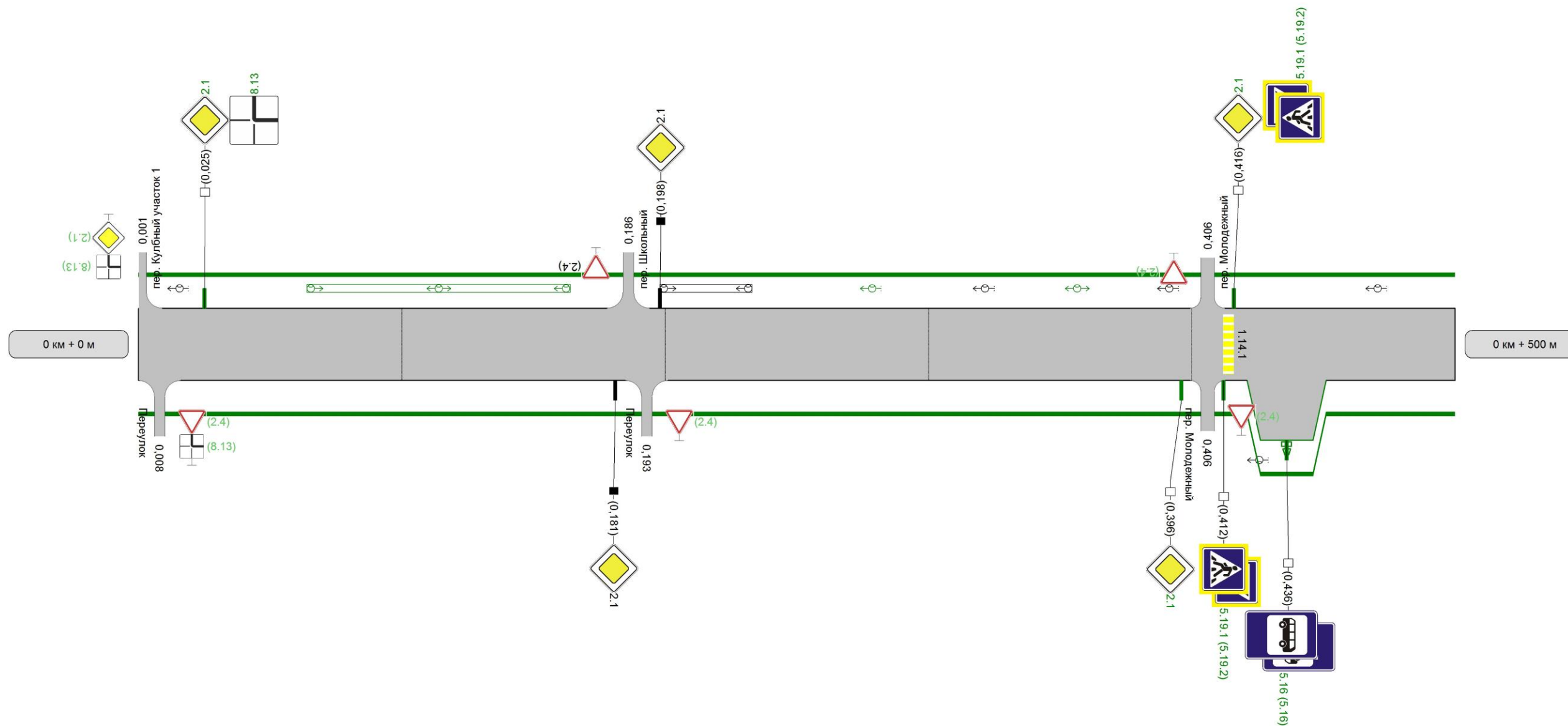
Ул. Ленина

СХЕМА АВТОДОРОГИ



| | |
|---|------------------------------------|
| Наименование автодороги (административный район) | п. Изыхские Копи ул. Ленина |
| Элементы дороги в продольном профиле | |
| Элементы дороги в плане | |
| Тротуары слева | НД : шир. 1,00м, мат. , 0 - 500 |
| Дорожные ограждения и направляющие устройства слева | |
| Дорожные ограждения и направляющие устройства по осевой | |
| Горизонтальная дорожная разметка слева | 1-я от осевой |

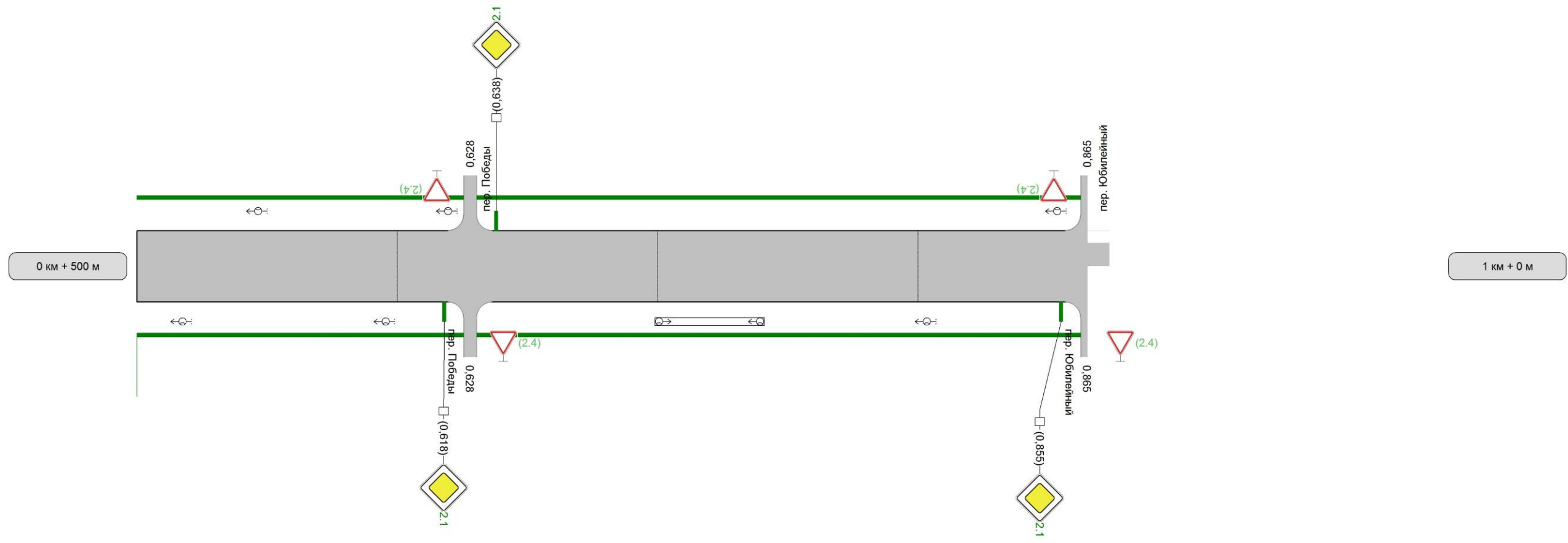
Разметка на участке:



| | | |
|--|----------------|------------------------------------|
| Горизонтальная дорожная разметка справа | Осевая линия | |
| | 1-ая от осевой | |
| Дорожные ограждения и направляющие устройства справа | | |
| Тротуары справа | | НД : шир. 1,00м, мат. , 0 - 500 |

| | | |
|---|--------------------------------------|--|
| Наименование автодороги (административный район) | п. Изыхские Копи ул. Ленина | |
| Элементы дороги в продольном профиле | | |
| Элементы дороги в плане | | |
| Тротуары слева | НД : шир. 1,00м, мат. , 500 - 865 | |
| Дорожные ограждения и направляющие устройства слева | | |
| Дорожные ограждения и направляющие устройства по осевой | | |
| Горизонтальная дорожная разметка слева | 1-я от осевой | |

Разметка на участке:



| | | |
|--|--------------------------------------|--|
| Горизонтальная дорожная разметка справа | Осевая линия | |
| | 1-ая от осевой | |
| Дорожные ограждения и направляющие устройства справа | | |
| Тротуары справа | НД : шир. 1,00м, мат. , 500 - 865 | |

Ведомость размещения дорожных знаков

Дорога: 0001294 - п. Изыхские Копи ул. Ленина
Участок: 0,000 - 0,865 км.

| № п/п | Номер знака по ГОСТ Р 52290-2004 | Наименование знака | Типоразмер знака | Площадь знаков, м2 (для знаков индивидуального проектирования) | Адрес, км + м | Установлено / требуется установить или демонтировать | Количество | Месторасположение | Месторасположение |
|-------|----------------------------------|--|------------------|--|---------------|--|------------|-------------------|-------------------|
| | | Знаки приоритета | | | | | | | |
| 1 | 2.1 | Главная дорога | 2 | | 0+025 | требуется установить | 1 | | слева |
| 2 | 2.1 | Главная дорога | 2 | | 0+181 | установлено | 1 | справа | |
| 3 | 2.1 | Главная дорога | 2 | | 0+198 | установлено | 1 | | слева |
| 4 | 2.1 | Главная дорога | 2 | | 0+396 | требуется установить | 1 | справа | |
| 5 | 2.1 | Главная дорога | 2 | | 0+416 | требуется установить | 1 | | слева |
| 6 | 2.1 | Главная дорога | 2 | | 0+618 | требуется установить | 1 | справа | |
| 7 | 2.1 | Главная дорога | 2 | | 0+638 | требуется установить | 1 | | слева |
| 8 | 2.1 | Главная дорога | 2 | | 0+855 | требуется установить | 1 | справа | |
| 9 | 2.4 | Уступите дорогу | 2 | | 0+008 | требуется установить | 1 | съезд справа | |
| 10 | 2.4 | Уступите дорогу | 2 | | 0+193 | требуется установить | 1 | съезд справа | |
| 11 | 2.4 | Уступите дорогу | 2 | | 0+406 | требуется установить | 1 | | съезд слева |
| 12 | 2.4 | Уступите дорогу | 2 | | 0+406 | требуется установить | 1 | съезд справа | |
| 13 | 2.4 | Уступите дорогу | 2 | | 0+628 | требуется установить | 1 | съезд справа | |
| 14 | 2.4 | Уступите дорогу | 2 | | 0+628 | требуется установить | 1 | | съезд слева |
| 15 | 2.4 | Уступите дорогу | 2 | | 0+865 | требуется установить | 1 | | съезд слева |
| 16 | 2.4 | Уступите дорогу | 2 | | 0+865 | требуется установить | 1 | съезд справа | |
| | | Итого установлено: | | | | | 2 | | |
| | | Итого временных: | | | | | 0 | | |
| | | Итого демонтировать: | | | | | 0 | | |
| | | Итого требуется: | | | | | 14 | | |
| | | Итого: | | | | | 16 | | |
| | | Знаки особых предписаний | | | | | | | |
| 17 | 5.16 | Место остановки автобуса и(или) троллейбуса | 2 | | 0+436 | требуется установить | 1 | справа | |
| 18 | 5.16 | Место остановки автобуса и(или) троллейбуса | 2 | | 0+436 | требуется установить | 1 | справа | |
| 19 | 5.19.1 | Пешеходный переход | 2 | | 0+412 | требуется установить | 1 | справа | |
| 20 | 5.19.1 | Пешеходный переход | 2 | | 0+416 | требуется установить | 1 | | слева |
| 21 | 5.19.2 | Пешеходный переход | 2 | | 0+412 | требуется установить | 1 | справа | |
| 22 | 5.19.2 | Пешеходный переход | 2 | | 0+416 | требуется установить | 1 | | слева |
| | | Итого установлено: | | | | | 0 | | |
| | | Итого временных: | | | | | 0 | | |
| | | Итого демонтировать: | | | | | 0 | | |
| | | Итого требуется: | | | | | 6 | | |
| | | Итого: | | | | | 6 | | |
| | | Знаки дополнительной информации(таблички) | | | | | | | |
| 23 | 8.13 | Направление главной дороги | 2 | | 0+008 | требуется установить | 1 | съезд справа | |
| 24 | 8.13 | Направление главной дороги | 2 | | 0+025 | требуется установить | 1 | | слева |
| | | Итого установлено: | | | | | 0 | | |
| | | Итого временных: | | | | | 0 | | |
| | | Итого демонтировать: | | | | | 0 | | |
| | | Итого требуется: | | | | | 2 | | |
| | | Итого: | | | | | 2 | | |
| | | Всего установлено: | | | | | 2 | | |
| | | Всего временных: | | | | | 0 | | |
| | | Всего демонтировать: | | | | | 0 | | |
| | | Всего требуется установить: | | | | | 22 | | |
| | | Всего: | | | | | 24 | | |

Ведомость размещения искусственного освещения

Дорога: 0001294 - п. Изыхские Копи ул. Ленина
Участок: 0,000 - 0,865 км.

| № п/п | Начало участка, км + м | Конец участка, км + м | Объект установки | Количество опор / светильников | Протяженность, м | | | Расположение |
|---------------|------------------------|-----------------------|------------------|--------------------------------|--|-----------------------------|----------------------------|--------------|
| | | | | | Проектируемые в соответствии с нормативными документами, м | Фактически установленные, м | Потребность в установке, м | |
| 1 | 0+014 | 0+015 | | 1/1 | 1 | 1 | 0 | Слева |
| 2 | 0+064 | 0+164 | | 3/3 | 100 | 0 | 100 | Слева |
| 3 | 0+198 | 0+233 | | 2/2 | 35 | 35 | 0 | Слева |
| 4 | 0+277 | 0+278 | | 1/1 | 1 | 0 | 1 | Слева |
| 5 | 0+320 | 0+321 | | 1/1 | 1 | 1 | 0 | Слева |
| 6 | 0+355 | 0+366 | | 1/1 | 11 | 0 | 11 | Слева |
| 7 | 0+390 | 0+391 | | 1/1 | 1 | 1 | 0 | Слева |
| 8 | 0+424 | 0+425 | | 1/1 | 1 | 1 | 0 | Справа |
| 9 | 0+469 | 0+470 | | 1/1 | 1 | 1 | 0 | Слева |
| 10 | 0+516 | 0+517 | | 1/1 | 1 | 1 | 0 | Справа |
| 11 | 0+545 | 0+546 | | 1/1 | 1 | 1 | 0 | Слева |
| 12 | 0+594 | 0+595 | | 1/1 | 1 | 1 | 0 | Справа |
| 13 | 0+618 | 0+619 | | 1/1 | 1 | 1 | 0 | Слева |
| 14 | 0+699 | 0+741 | | 2/2 | 42 | 42 | 0 | Справа |
| 15 | 0+802 | 0+803 | | 1/1 | 1 | 1 | 0 | Справа |
| 16 | 0+852 | 0+853 | | 1/1 | 1 | 1 | 0 | Слева |
| Итого: | | | | 20/20 | 200 | 88 | 112 | |

Ведомость размещения пешеходных дорожек (тротуаров)

Дорога: 0001294 - п. Изыхские Копи ул. Ленина
Участок: 0,000 - 0,865 км.

| № п/п | Начало участка, км + м | Конец участка, км + м | Расположение | Объект установки | Протяженность, м | | |
|---------------|------------------------|-----------------------|--------------|------------------|--|-----------------------------|----------------------------|
| | | | | | Проектируемые в соответствии с нормативными документами, м | Фактически установленные, м | Потребность в установке, м |
| 1 | 0+000 | 0+865 | Слева | | 865 | | 865 |
| 2 | 0+000 | 0+865 | Справа | | 865 | | 865 |
| Итого: | | | | | 1730 | | 1730 |

Сводная ведомость горизонтальной дорожной разметки

Дорога: 0001294 - п. Изыхские Копи ул. Ленина
Участок: 0,000 - 0,865 км.

| № км | № столба+м | 1.14.1 | |
|---------------------|---------------------|-------------|--------------|
| коэф. привед. к 1.1 | коэф. привед. к 1.1 | 1 | Итого, кв.м. |
| ширина, м | ширина, м | 1.6 | |
| 0.865 | 0+865 | 4,00 | 6,40 |
| ИТОГО: | | 4,00 | 6,40 |
| ЛИН.КМ. | | 0,00 | |
| ПРИВЕД.КМ. | | 0,00 | |
| ПЛОЩАДЬ | | 6,40 | 6,40 |

Ведомость наличия остановок общественного транспорта

Дорога: 0001294 - п. Изыхские Копи ул. Ленина
Участок: 0,000 - 0,865 км.

| № п/п | Адрес, км + м | Расположение | Наличие посадочных площадок, заездных карманов, павильонов | | Наличие переходно- скоростных полос | Длина по нормативу, м | | Фактическая длина, м | |
|-------|---------------|--------------|--|-------------|--|-----------------------|------------|----------------------|------------|
| | | | обустроено | отсутствует | | разгон | торможение | разгон | торможение |
| 1 | 0+436 | Справа | посадочная площадка, павильон, заездной карман | | нет | | | 0 | 0 |

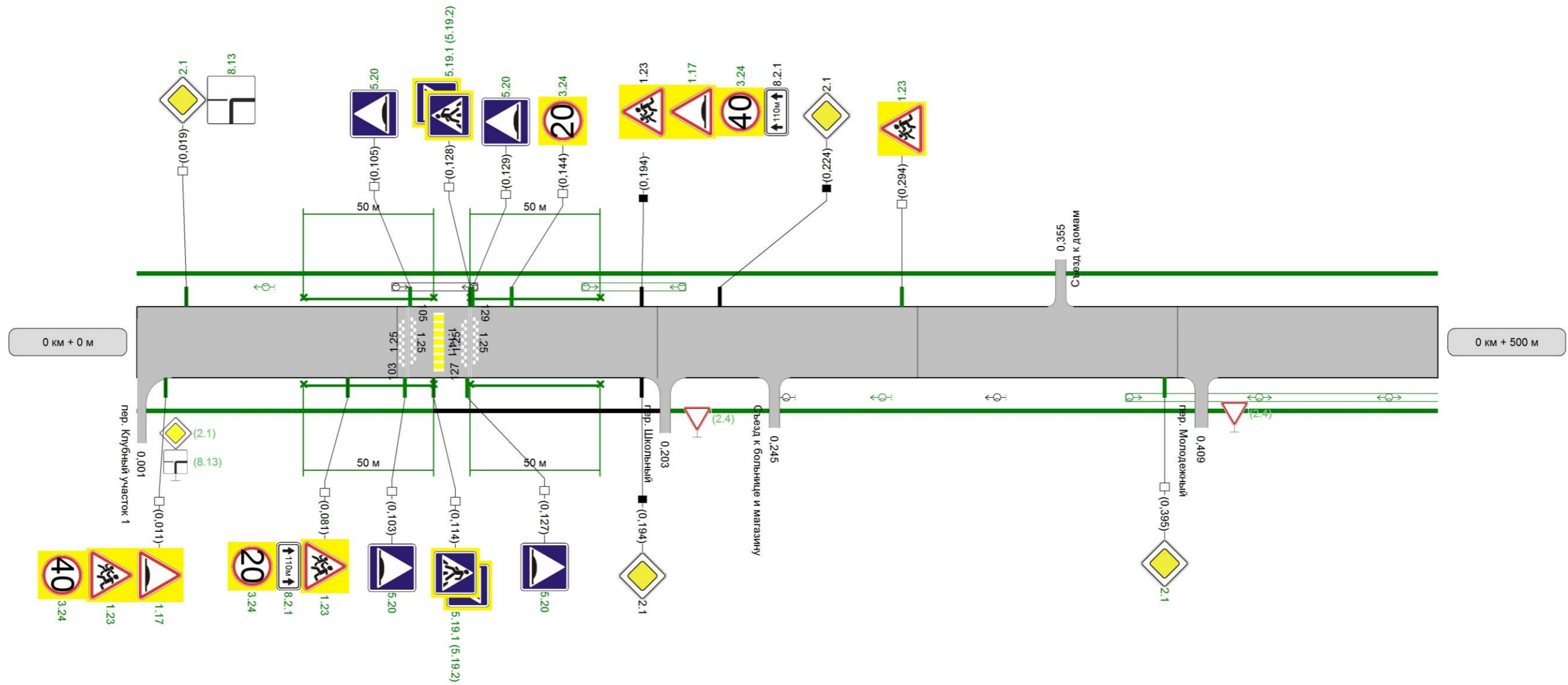
Ул. Октябрьская

СХЕМА АВТОДОРОГИ



| | | |
|---|----------------------------------|--|
| Наименование автодороги (административный район) | п. Изыхские Копи ул. Октябрьская | |
| Элементы дороги в продольном профиле | | |
| Элементы дороги в плане | | |
| Тротуары слева | НД : шир. 1,00м, мат. , 0 - 500 | |
| Дорожные ограждения и направляющие устройства слева | | |
| Дорожные ограждения и направляющие устройства по осевой | | |
| Горизонтальная дорожная разметка слева | 1-я от осевой | |

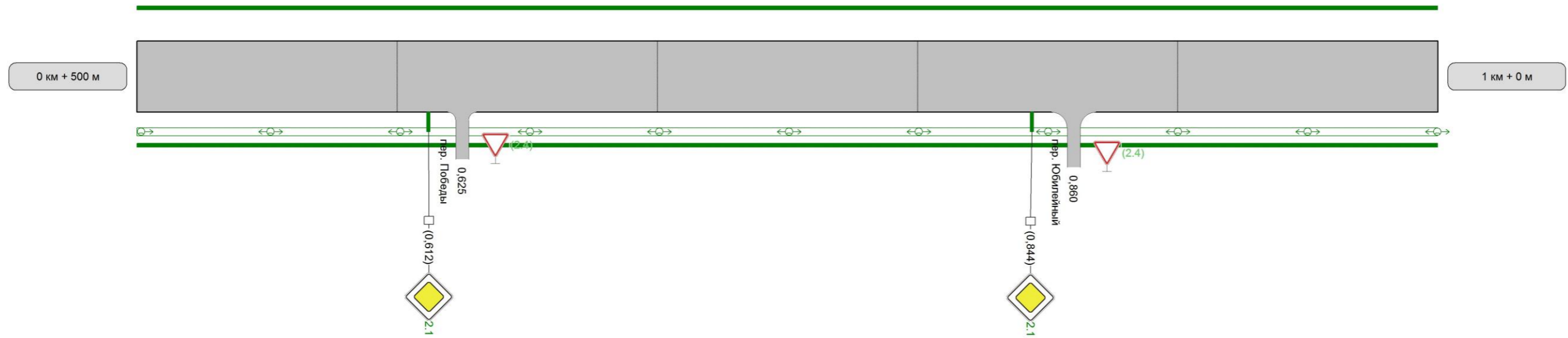
Разметка на участке:



| | | | |
|---|--|----------------------------------|-----------------------------------|
| Горизонтальная дорожная разметка справа | Осевая линия | | |
| | 1-ая от осевой | | |
| | Дорожные ограждения и направляющие устройства справа | | |
| Тротуары справа | НД : шир. 1,00м, мат. , 0 - 114 | Д/м шир. 1,00м, мат. , 114 - 201 | НД : шир. 1,00м, мат. , 205 - 500 |

| | |
|---|---------------------------------------|
| Наименование автодороги (административный район) | п. Изыхские Копи ул. Октябрьская |
| Элементы дороги в продольном профиле | |
| Элементы дороги в плане | |
| Тротуары слева | НД : шир. 1,00м, мат. , 500 - 1000 |
| Дорожные ограждения и направляющие устройства слева | |
| Дорожные ограждения и направляющие устройства по осевой | |
| Горизонтальная дорожная разметка слева | 1-я от осевой |

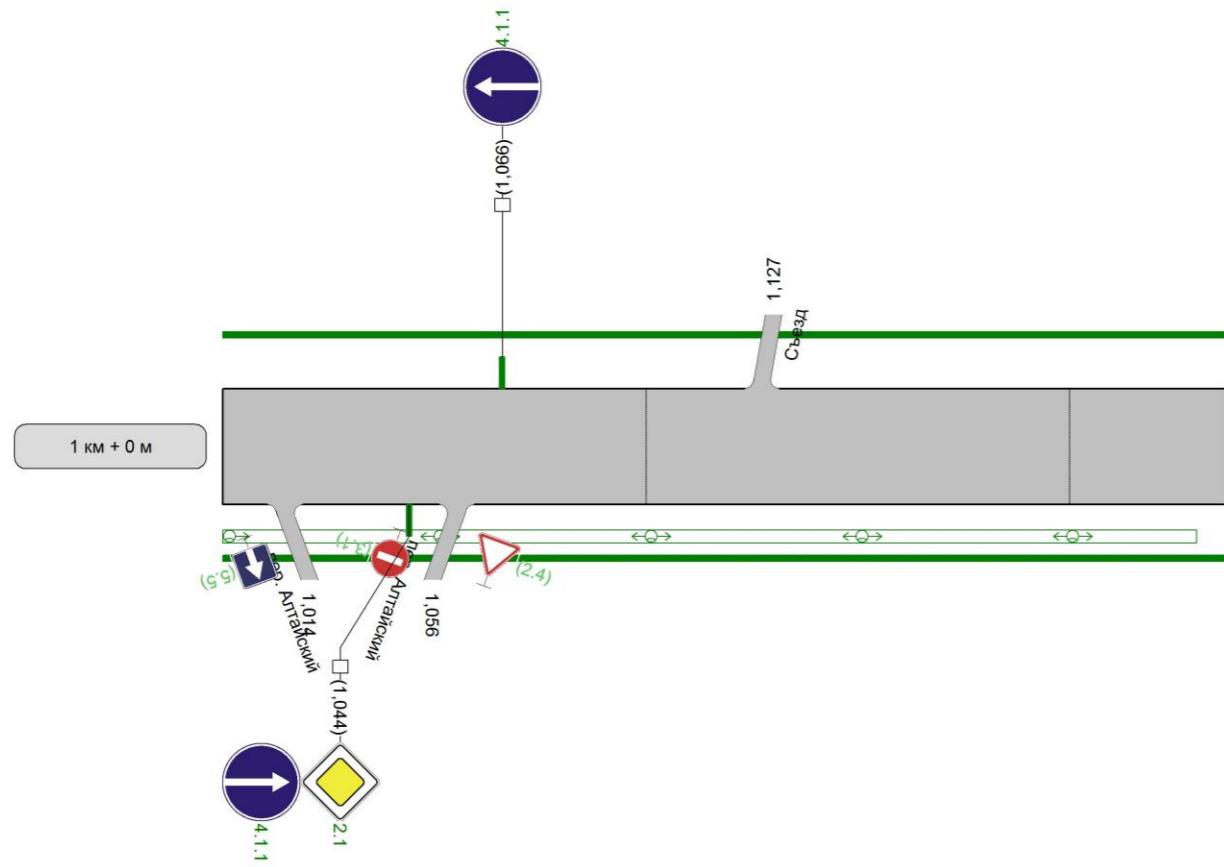
Разметка на участке:



| | | |
|--|----------------|---------------------------------------|
| Горизонтальная дорожная разметка справа | Осевая линия | |
| | 1-ая от осевой | |
| Дорожные ограждения и направляющие устройства справа | | |
| Тротуары справа | | НД : шир. 1,00м, мат. , 500 - 1000 |

| | | |
|---|------------------------------------|--|
| Наименование автодороги (административный район) | п. Изыхские Копи ул. Октябрьская | |
| Элементы дороги в продольном профиле | | |
| Элементы дороги в плане | | |
| Тротуары слева | НД : шир. 1.00м, мат. : 0 - 237 | |
| Дорожные ограждения и направляющие устройства слева | | |
| Дорожные ограждения и направляющие устройства по осевой | | |
| Горизонтальная дорожная разметка слева | 1-я от осевой | |

Разметка на участке:



| | | |
|---|--|------------------------------------|
| Горизонтальная дорожная разметка справа | Осевая линия | |
| | 1-ая от осевой | |
| | Дорожные ограждения и направляющие устройства справа | |
| | Тротуары справа | НД : шир. 1.00м, мат. : 0 - 237 |

Ведомость размещения дорожных знаков

Дорога: 0001294 - п. Изыхские Копи ул. Октябрьская
Участок: 0,000 - 1,237 км.

| № п/п | Номер знака по ГОСТ Р 52290-2004 | Наименование знака | Типоразмер знака | Площадь знаков, м2 (для знаков индивидуального проектирования) | Адрес, км + м | Установлено / требуется установить или демонтировать | Количество | Месторасположение | Месторасположение |
|-------|----------------------------------|-----------------------------------|------------------|--|---------------|--|------------|-------------------|-------------------|
| | | Предупреждающие знаки | | | | | | | |
| 1 | 1.17 | Искусственная неровность | 2 | | 0+011 | требуется установить | 1 | справа | |
| 2 | 1.17 | Искусственная неровность | 2 | | 0+194 | требуется установить | 1 | | слева |
| 3 | 1.23 | Дети | 2 | | 0+011 | требуется установить | 1 | справа | |
| 4 | 1.23 | Дети | 2 | | 0+081 | требуется установить | 1 | справа | |
| 5 | 1.23 | Дети | 2 | | 0+194 | установлено | 1 | | слева |
| 6 | 1.23 | Дети | 2 | | 0+294 | требуется установить | 1 | | слева |
| | | Итого установлено: | | | | | 1 | | |
| | | Итого временных: | | | | | 0 | | |
| | | Итого демонтировать: | | | | | 0 | | |
| | | Итого требуется: | | | | | 5 | | |
| | | Итого: | | | | | 6 | | |
| | | Знаки приоритета | | | | | | | |
| 7 | 2.1 | Главная дорога | 2 | | 0+019 | требуется установить | 1 | | слева |
| 8 | 2.1 | Главная дорога | 2 | | 0+194 | установлено | 1 | справа | |
| 9 | 2.1 | Главная дорога | 2 | | 0+224 | установлено | 1 | | слева |
| 10 | 2.1 | Главная дорога | 2 | | 0+395 | требуется установить | 1 | справа | |
| 11 | 2.1 | Главная дорога | 2 | | 0+612 | требуется установить | 1 | справа | |
| 12 | 2.1 | Главная дорога | 2 | | 0+844 | требуется установить | 1 | справа | |
| 13 | 2.1 | Главная дорога | 2 | | 1+044 | требуется установить | 1 | справа | |
| 14 | 2.4 | Уступите дорогу | 2 | | 0+409 | требуется установить | 1 | съезд справа | |
| 15 | 2.4 | Уступите дорогу | 2 | | 0+625 | требуется установить | 1 | съезд справа | |
| 16 | 2.4 | Уступите дорогу | 2 | | 0+860 | требуется установить | 1 | съезд справа | |
| 17 | 2.4 | Уступите дорогу | 2 | | 1+056 | требуется установить | 1 | съезд справа | |
| | | Итого установлено: | | | | | 2 | | |
| | | Итого временных: | | | | | 0 | | |
| | | Итого демонтировать: | | | | | 0 | | |
| | | Итого требуется: | | | | | 9 | | |
| | | Итого: | | | | | 11 | | |
| | | Запрещающие знаки | | | | | | | |
| 18 | 3.1 | Въезд запрещен | 2 | | 1+056 | требуется установить | 1 | съезд справа | |
| 19 | 3.24 | Ограничение максимальной скорости | 2 | | 0+011 | требуется установить | 1 | справа | |
| 20 | 3.24 | Ограничение максимальной скорости | 2 | | 0+081 | требуется установить | 1 | справа | |
| 21 | 3.24 | Ограничение максимальной скорости | 2 | | 0+144 | требуется установить | 1 | | слева |
| 22 | 3.24 | Ограничение максимальной скорости | 2 | | 0+194 | требуется установить | 1 | | слева |
| | | Итого установлено: | | | | | 0 | | |
| | | Итого временных: | | | | | 0 | | |
| | | Итого демонтировать: | | | | | 0 | | |
| | | Итого требуется: | | | | | 5 | | |
| | | Итого: | | | | | 5 | | |
| | | Предписывающие знаки | | | | | | | |
| 23 | 4.1.1 | Движение прямо | 2 | | 1+044 | требуется установить | 1 | справа | |
| 24 | 4.1.1 | Движение прямо | 2 | | 1+066 | требуется установить | 1 | | слева |
| | | Итого установлено: | | | | | 0 | | |
| | | Итого временных: | | | | | 0 | | |
| | | Итого демонтировать: | | | | | 0 | | |
| | | Итого требуется: | | | | | 2 | | |
| | | Итого: | | | | | 2 | | |
| | | Знаки особых предписаний | | | | | | | |
| 25 | 5.5 | Дорога с односторонним движением | 2 | | 1+014 | требуется установить | 1 | съезд справа | |
| 26 | 5.19.1 | Пешеходный переход | 2 | | 0+114 | требуется установить | 1 | справа | |
| 27 | 5.19.1 | Пешеходный переход | 2 | | 0+128 | требуется установить | 1 | | слева |
| 28 | 5.19.2 | Пешеходный переход | 2 | | 0+114 | требуется установить | 1 | справа | |
| 29 | 5.19.2 | Пешеходный переход | 2 | | 0+128 | требуется установить | 1 | | слева |
| 30 | 5.20 | Искусственная неровность | 2 | | 0+103 | требуется установить | 1 | справа | |

| | | | | | | | | | |
|----|-------|--|---|--|-------|----------------------|-----------|--------|-------|
| 31 | 5.20 | Искусственная неровность | 2 | | 0+105 | требуется установить | 1 | | слева |
| 32 | 5.20 | Искусственная неровность | 2 | | 0+127 | требуется установить | 1 | справа | |
| 33 | 5.20 | Искусственная неровность | 2 | | 0+129 | требуется установить | 1 | | слева |
| | | Итого установлено: | | | | | 0 | | |
| | | Итого временных: | | | | | 0 | | |
| | | Итого демонтировать: | | | | | 0 | | |
| | | Итого требуется: | | | | | 9 | | |
| | | Итого: | | | | | 9 | | |
| | | Знаки дополнительной информации(таблички) | | | | | | | |
| 34 | 8.2.1 | Зона действия | 2 | | 0+081 | требуется установить | 1 | справа | |
| 35 | 8.2.1 | Зона действия | 2 | | 0+194 | установлено | 1 | | слева |
| 36 | 8.13 | Направление главной дороги | 2 | | 0+019 | требуется установить | 1 | | слева |
| | | Итого установлено: | | | | | 1 | | |
| | | Итого временных: | | | | | 0 | | |
| | | Итого демонтировать: | | | | | 0 | | |
| | | Итого требуется: | | | | | 2 | | |
| | | Итого: | | | | | 3 | | |
| | | Всего установлено: | | | | | 4 | | |
| | | Всего временных: | | | | | 0 | | |
| | | Всего демонтировать: | | | | | 0 | | |
| | | Всего требуется установить: | | | | | 32 | | |
| | | Всего: | | | | | 36 | | |

Ведомость размещения искусственного освещения

Дорога: 0001294 - п. Изыхские Копи ул. Октябрьская
Участок: 0,000 - 1,237 км.

| № п/п | Начало участка, км + м | Конец участка, км + м | Объект установки | Количество опор / светильников | Протяженность, м | | | Расположение |
|---------------|------------------------|-----------------------|------------------|--------------------------------|--|-----------------------------|----------------------------|--------------|
| | | | | | Проектируемые в соответствии с нормативными документами, м | Фактически установленные, м | Потребность в установке, м | |
| 1 | 0+048 | 0+049 | | 1/1 | 1 | 0 | 1 | Слева |
| 2 | 0+098 | 0+131 | | 2/2 | 33 | 33 | 0 | Слева |
| 3 | 0+171 | 0+211 | | 2/2 | 40 | 0 | 40 | Слева |
| 4 | 0+248 | 0+249 | | 1/1 | 1 | 1 | 0 | Справа |
| 5 | 0+285 | 0+286 | | 1/1 | 1 | 0 | 1 | Справа |
| 6 | 0+329 | 0+330 | | 1/1 | 1 | 1 | 0 | Справа |
| 7 | 0+380 | 1+230 | | 18/18 | 850 | 0 | 850 | Справа |
| Итого: | | | | 26/26 | 927 | 35 | 892 | |

Ведомость размещения пешеходных дорожек (тротуаров)

Дорога: 0001294 - п. Изыхские Копи ул. Октябрьская
Участок: 0,000 - 1,237 км.

| № п/п | Начало участка, км + м | Конец участка, км + м | Расположение | Объект установки | Протяженность, м | | |
|---------------|------------------------|-----------------------|--------------|------------------|--|-----------------------------|----------------------------|
| | | | | | Проектируемые в соответствии с нормативными документами, м | Фактически установленные, м | Потребность в установке, м |
| 1 | 0+000 | 0+114 | Справа | | 114 | | 114 |
| 2 | 0+000 | 1+237 | Слева | | 1237 | | 1237 |
| 3 | 0+114 | 0+201 | Справа | | 87 | 87 | 0 |
| 4 | 0+205 | 1+237 | Справа | | 1032 | | 1032 |
| Итого: | | | | | 2470 | 87 | 2383 |

Ведомость размещения барьерного ограждения

Дорога: 0001294 - п. Изыхские Копи ул. Октябрьская
Участок: 0,000 - 1,237 км.

| № п/п | Начало участка, км + м | Конец участка, км + м | Протяженность, м | | Дата установки, г | Расположение | Тип | Уровень, удерживающей способности | Высота, м | Зона расположения |
|---------------|------------------------|-----------------------|--|-----------------------------|-------------------|--------------|--|-----------------------------------|-----------|-------------------|
| | | | Проектируемые в соответствии с нормативными документами, м | Фактически установленные, м | | | | | | |
| Итого: | | | 200 | | | | | | | |
| 1 | 0+064 | 0+114 | 50 | | | Слева | Пешеходное одностороннее, сетка на металлических стойках | | 1,2 | |
| 2 | 0+064 | 0+114 | 50 | | | Справа | Пешеходное одностороннее, сетка на металлических стойках | | 1,2 | |
| 3 | 0+128 | 0+178 | 50 | | | Слева | Пешеходное одностороннее, сетка на металлических стойках | | 1,2 | |
| 4 | 0+128 | 0+178 | 50 | | | Справа | Пешеходное одностороннее, сетка на металлических стойках | | 1,2 | |

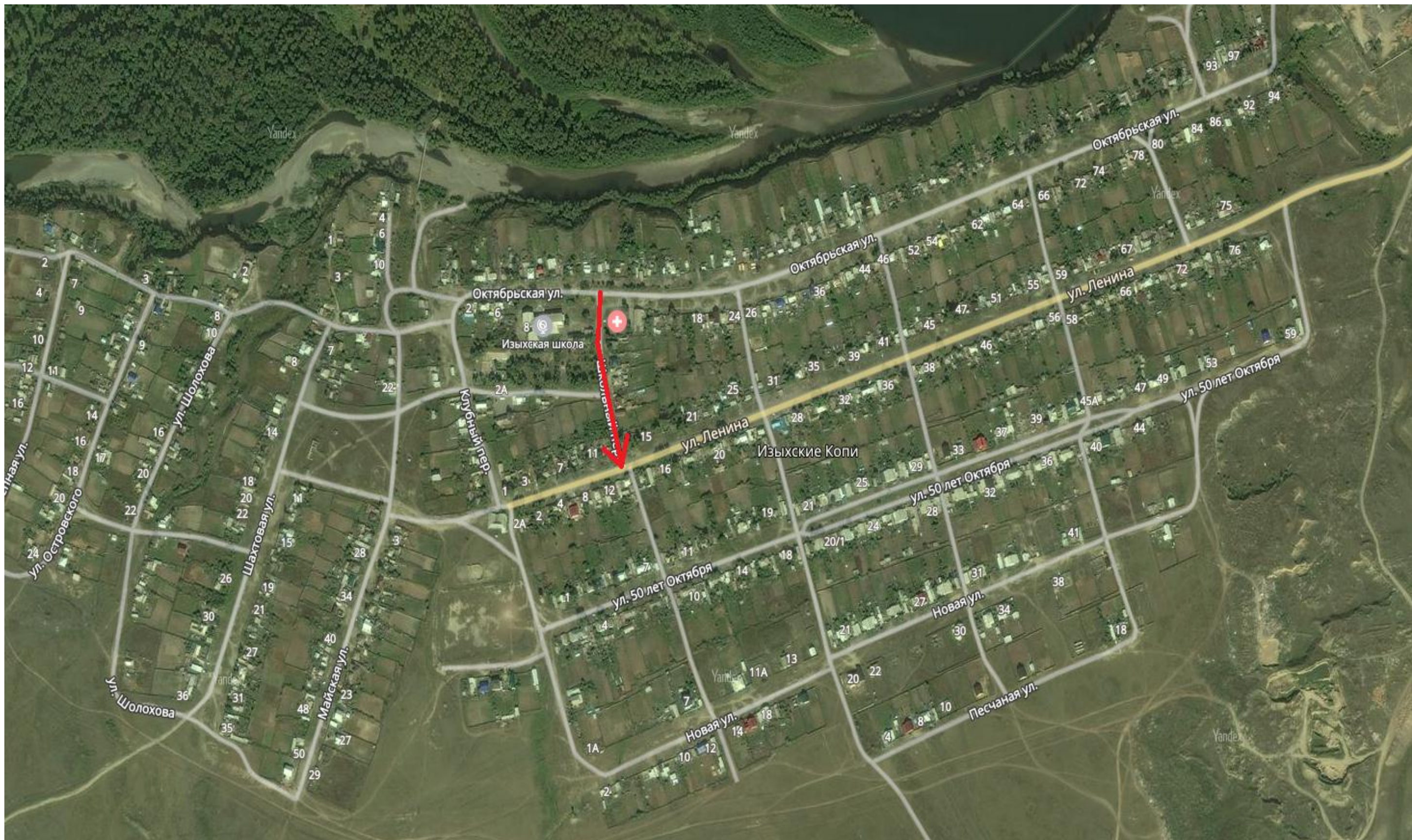
Сводная ведомость горизонтальной дорожной разметки

Дорога: 0001294 - п. Изыхские Копи ул. Октябрьская
Участок: 0,000 - 1,237 км.

| № км | № столба+м | 1.14.1 | 1.25 | итого, кв.м. |
|---------------------|---------------------|-------------|--------------|--------------|
| коэф. привед. к 1.1 | коэф. привед. к 1.1 | 1 | 1 | |
| ширина, м | ширина, м | 1.6 | 0.4 | |
| 1 | 1+000 | 4,00 | 16,00 | 12,80 |
| 1.237 | 1+237 | 0,00 | 0,00 | 0,00 |
| ИТОГО: | | 4,00 | 16,00 | 12,80 |
| ЛИН.КМ. | | 0,00 | 0,02 | |
| ПРИВЕД.КМ. | | 0,00 | 0,02 | |
| ПЛОЩАДЬ | | 6,40 | 6,40 | 12,80 |

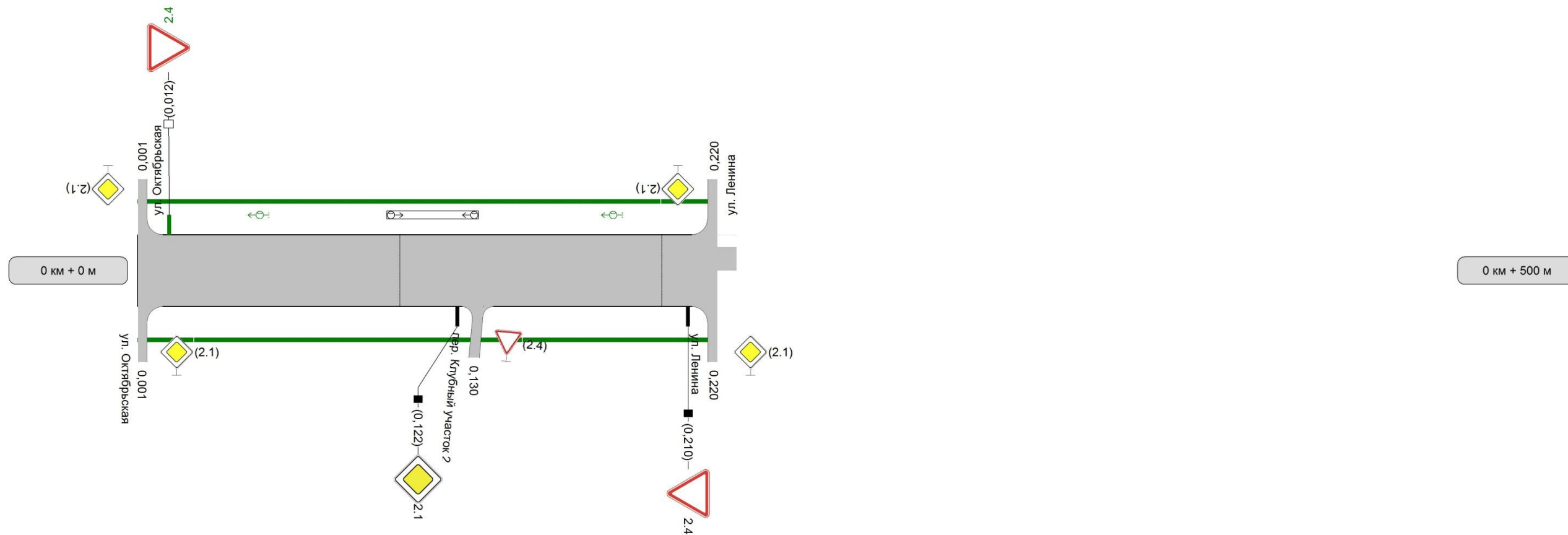
Пер. Школьный

СХЕМА АВТОДОРОГИ



| | | |
|---|------------------------------------|--|
| Наименование автодороги (административный район) | п. Изыхские Копи пер. Школьный | |
| Элементы дороги в продольном профиле | | |
| Элементы дороги в плане | | |
| Тротуары слева | НД : шир. 1,00м, мат. , 0 - 221 | |
| Дорожные ограждения и направляющие устройства слева | | |
| Дорожные ограждения и направляющие устройства по осевой | | |
| Горизонтальная дорожная разметка слева | 1-Я ОТ ОСЕВОЙ | |

Разметка на участке:



| | | |
|--|------------------------------------|--|
| Горизонтальная дорожная разметка справа | Осевая линия | |
| | 1-ая от осевой | |
| Дорожные ограждения и направляющие устройства справа | | |
| Тротуары справа | НД : шир. 1,00м, мат. , 0 - 221 | |

Ведомость размещения дорожных знаков

Дорога: 0001294 - п. Изыхские Копи пер. Школьный
Участок: 0,000 - 0,221 км.

| № п/п | Номер знака по ГОСТ Р 52290-2004 | Наименование знака | Типоразмер знака | Площадь знаков, м2 (для знаков индивидуального проектирования) | Адрес, км + м | Установлено / требуется установить или демонтировать | Количество | Месторасположение | Месторасположение |
|-------|----------------------------------|------------------------------------|------------------|--|---------------|--|------------|-------------------|-------------------|
| | | Знаки приоритета | | | | | | | |
| 1 | 2.1 | Главная дорога | 2 | | 0+122 | установлено | 1 | справа | |
| 2 | 2.4 | Уступите дорогу | 2 | | 0+012 | требуется установить | 1 | | слева |
| 3 | 2.4 | Уступите дорогу | 2 | | 0+210 | установлено | 1 | справа | |
| | | Итого установлено: | | | | | 2 | | |
| | | Итого временных: | | | | | 0 | | |
| | | Итого демонтировать: | | | | | 0 | | |
| | | Итого требуется: | | | | | 1 | | |
| | | Итого: | | | | | 3 | | |
| | | Всего установлено: | | | | | 2 | | |
| | | Всего временных: | | | | | 0 | | |
| | | Всего демонтировать: | | | | | 0 | | |
| | | Всего требуется установить: | | | | | 1 | | |
| | | Всего: | | | | | 3 | | |

Ведомость размещения искусственного освещения

Дорога: 0001294 - п. Изыхские Копи пер. Школьный
Участок: 0,000 - 0,221 км.

| № п/п | Начало участка, км + м | Конец участка, км + м | Объект установки | Количество опор / светильников | Протяженность, м | | | Расположение |
|---------------|------------------------|-----------------------|------------------|--------------------------------|--|-----------------------------|----------------------------|--------------|
| | | | | | Проектируемые в соответствии с нормативными документами, м | Фактически установленные, м | Потребность в установке, м | |
| 1 | 0+045 | 0+046 | | 1/1 | 1 | 0 | 1 | Слева |
| 2 | 0+095 | 0+130 | | 2/2 | 35 | 35 | 0 | Слева |
| 3 | 0+180 | 0+181 | | 1/1 | 1 | 0 | 1 | Слева |
| Итого: | | | | 4/4 | 37 | 35 | 2 | |

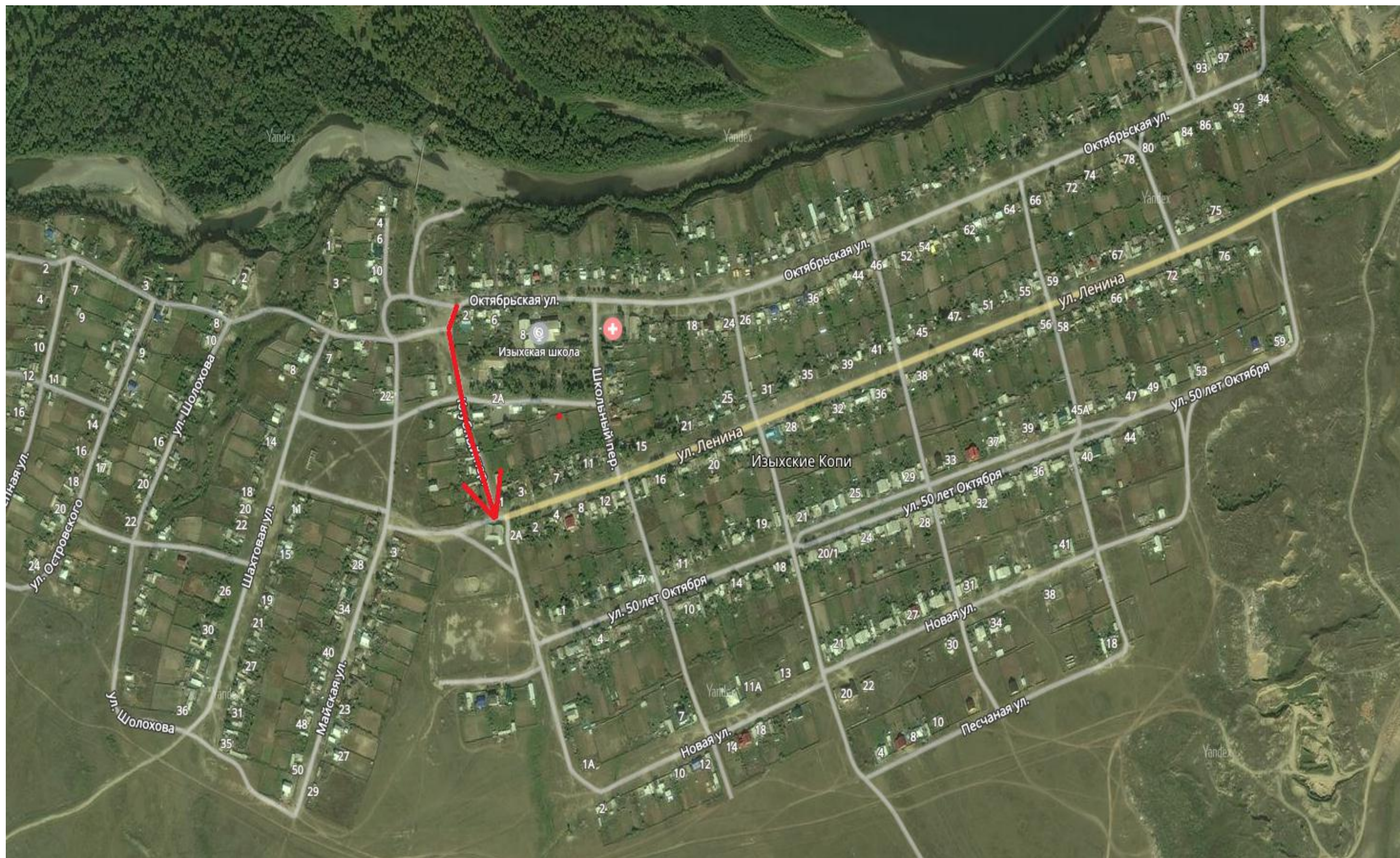
Ведомость размещения пешеходных дорожек (тротуаров)

Дорога: 0001294 - п. Изыхские Копи пер. Школьный
Участок: 0,000 - 0,221 км.

| № п/п | Начало участка, км + м | Конец участка, км + м | Расположение | Объект установки | Протяженность, м | | |
|---------------|------------------------|-----------------------|--------------|------------------|--|-----------------------------|----------------------------|
| | | | | | Проектируемые в соответствии с нормативными документами, м | Фактически установленные, м | Потребность в установке, м |
| 1 | 0+000 | 0+221 | Слева | | 221 | | 221 |
| 2 | 0+000 | 0+221 | Справа | | 221 | | 221 |
| Итого: | | | | | 442 | | 442 |

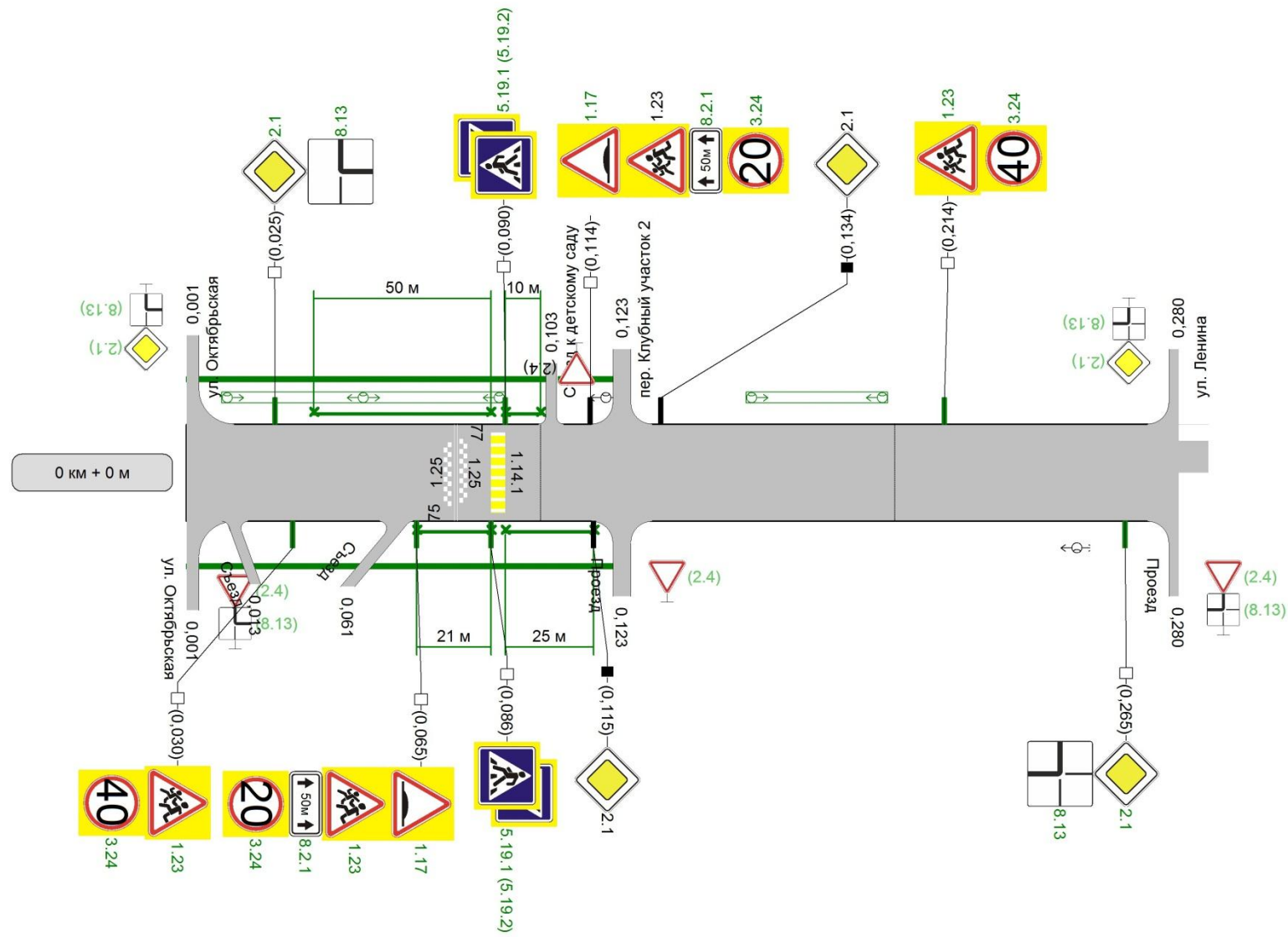
Пер. Клубный уч 1

СХЕМА АВТОДОРОГИ



| | | |
|---|---|--|
| Наименование автодороги (административный район) | п. Изыхские Копи пер. Клубный участок 1 | |
| Элементы дороги в продольном профиле | | |
| Элементы дороги в плане | | |
| Тротуары слева | НД : шир. 1,00м, мат. , 0 - 121 | |
| Дорожные ограждения и направляющие устройства слева | | |
| Дорожные ограждения и направляющие устройства по осевой | | |
| Горизонтальная дорожная разметка слева | 1-я от осевой | |

Разметка на участке:



| | | |
|--|---------------------------------|--|
| Горизонтальная дорожная разметка справа | Осевая линия | |
| | 1-ая от осевой | |
| Дорожные ограждения и направляющие устройства справа | | |
| Тротуары справа | НД : шир. 1,00м, мат. , 0 - 121 | |

Ведомость размещения дорожных знаков

Дорога: 0001294 - п. Изыхские Копи пер. Клубный участок 1
Участок: 0,000 - 0,280 км.

| № п/п | Номер знака по ГОСТ Р 52290-2004 | Наименование знака | Типоразмер знака | Площадь знаков, м2 (для знаков индивидуального проектирования) | Адрес, км + м | Установлено / требуется установить или демонтировать | Количество | Месторасположение | Месторасположение |
|-------|----------------------------------|--|------------------|--|---------------|--|------------|-------------------|-------------------|
| | | Предупреждающие знаки | | | | | | | |
| 1 | 1.17 | Искусственная неровность | 2 | | 0+065 | требуется установить | 1 | справа | |
| 2 | 1.17 | Искусственная неровность | 2 | | 0+114 | требуется установить | 1 | | слева |
| 3 | 1.23 | Дети | 2 | | 0+030 | требуется установить | 1 | справа | |
| 4 | 1.23 | Дети | 2 | | 0+065 | требуется установить | 1 | справа | |
| 5 | 1.23 | Дети | 2 | | 0+114 | установлено | 1 | | слева |
| 6 | 1.23 | Дети | 2 | | 0+214 | требуется установить | 1 | | слева |
| | | Итого установлено: | | | | | 1 | | |
| | | Итого временных: | | | | | 0 | | |
| | | Итого демонтировать: | | | | | 0 | | |
| | | Итого требуется: | | | | | 5 | | |
| | | Итого: | | | | | 6 | | |
| | | Знаки приоритета | | | | | | | |
| 7 | 2.1 | Главная дорога | 2 | | 0+025 | требуется установить | 1 | | слева |
| 8 | 2.1 | Главная дорога | 2 | | 0+115 | установлено | 1 | справа | |
| 9 | 2.1 | Главная дорога | 2 | | 0+134 | установлено | 1 | | слева |
| 10 | 2.1 | Главная дорога | 2 | | 0+265 | требуется установить | 1 | справа | |
| 11 | 2.4 | Уступите дорогу | 2 | | 0+123 | требуется установить | 1 | съезд справа | |
| 12 | 2.4 | Уступите дорогу | 2 | | 0+280 | требуется установить | 1 | съезд справа | |
| | | Итого установлено: | | | | | 2 | | |
| | | Итого временных: | | | | | 0 | | |
| | | Итого демонтировать: | | | | | 0 | | |
| | | Итого требуется: | | | | | 4 | | |
| | | Итого: | | | | | 6 | | |
| | | Запрещающие знаки | | | | | | | |
| 13 | 3.24 | Ограничение максимальной скорости | 2 | | 0+030 | требуется установить | 1 | справа | |
| 14 | 3.24 | Ограничение максимальной скорости | 2 | | 0+065 | требуется установить | 1 | справа | |
| 15 | 3.24 | Ограничение максимальной скорости | 2 | | 0+114 | требуется установить | 1 | | слева |
| 16 | 3.24 | Ограничение максимальной скорости | 2 | | 0+214 | требуется установить | 1 | | слева |
| | | Итого установлено: | | | | | 0 | | |
| | | Итого временных: | | | | | 0 | | |
| | | Итого демонтировать: | | | | | 0 | | |
| | | Итого требуется: | | | | | 4 | | |
| | | Итого: | | | | | 4 | | |
| | | Знаки особых предписаний | | | | | | | |
| 17 | 5.19.1 | Пешеходный переход | 2 | | 0+086 | требуется установить | 1 | справа | |
| 18 | 5.19.1 | Пешеходный переход | 2 | | 0+090 | требуется установить | 1 | | слева |
| 19 | 5.19.2 | Пешеходный переход | 2 | | 0+086 | требуется установить | 1 | справа | |
| 20 | 5.19.2 | Пешеходный переход | 2 | | 0+090 | требуется установить | 1 | | слева |
| | | Итого установлено: | | | | | 0 | | |
| | | Итого временных: | | | | | 0 | | |
| | | Итого демонтировать: | | | | | 0 | | |
| | | Итого требуется: | | | | | 4 | | |
| | | Итого: | | | | | 4 | | |
| | | Знаки дополнительной информации(таблички) | | | | | | | |
| 21 | 8.2.1 | Зона действия | 2 | | 0+065 | требуется установить | 1 | справа | |
| 22 | 8.2.1 | Зона действия | 2 | | 0+114 | требуется установить | 1 | | слева |
| 23 | 8.13 | Направление главной дороги | 2 | | 0+265 | требуется установить | 1 | справа | |
| 24 | 8.13 | Направление главной дороги | 2 | | 0+280 | требуется установить | 1 | съезд справа | |
| 25 | 8.13 | Направление главной дороги | 2 | | 0+025 | требуется установить | 1 | | слева |
| | | Итого установлено: | | | | | 0 | | |
| | | Итого временных: | | | | | 0 | | |
| | | Итого демонтировать: | | | | | 0 | | |
| | | Итого требуется: | | | | | 5 | | |
| | | Итого: | | | | | 5 | | |

| | | | | | | | | | |
|--|--|-----------------------------|--|--|--|--|----|--|--|
| | | Всего установлено: | | | | | 3 | | |
| | | Всего временных: | | | | | 0 | | |
| | | Всего демонтировать: | | | | | 0 | | |
| | | Всего требуется установить: | | | | | 22 | | |
| | | Всего: | | | | | 25 | | |

Ведомость размещения искусственного освещения

Дорога: 0001294 - п. Изыхские Копи пер. Клубный участок 1
Участок: 0,000 - 0,280 км.

| № п/п | Начало участка, км + м | Конец участка, км + м | Объект установки | Количество опор / светильников | Протяженность, м | | | Расположение |
|---------------|------------------------|-----------------------|------------------|--------------------------------|--|-----------------------------|----------------------------|--------------|
| | | | | | Проектируемые в соответствии с нормативными документами, м | Фактически установленные, м | Потребность в установке, м | |
| 1 | 0+010 | 0+090 | | 3/3 | 80 | 0 | 80 | Слева |
| 2 | 0+117 | 0+118 | | 1/1 | 1 | 1 | 0 | Слева |
| 3 | 0+158 | 0+198 | | 2/2 | 40 | 0 | 40 | Слева |
| 4 | 0+250 | 0+251 | | 1/1 | 1 | 1 | 0 | Справа |
| Итого: | | | | 7/7 | 122 | 2 | 120 | |

Ведомость размещения пешеходных дорожек (тротуаров)

Дорога: 0001294 - п. Изыхские Копи пер. Клубный участок 1
 Участок: 0,000 - 0,280 км.

| № п/п | Начало участка, км + м | Конец участка, км + м | Расположение | Объект установки | Протяженность, м | | |
|---------------|------------------------|-----------------------|--------------|------------------|--|-----------------------------|----------------------------|
| | | | | | Проектируемые в соответствии с нормативными документами, м | Фактически установленные, м | Потребность в установке, м |
| 1 | 0+000 | 0+121 | Слева | | 121 | | 121 |
| 2 | 0+000 | 0+121 | Справа | | 121 | | 121 |
| Итого: | | | | | 242 | | 242 |

Ведомость размещения барьерного ограждения

Дорога: 0001294 - п. Изыхские Копи пер. Клубный участок 1
 Участок: 0,000 - 0,280 км.

| № п/п | Начало участка, км + м | Конец участка, км + м | Протяженность, м | | Дата установки, г | Расположение | Тип | Уровень, удерживающей способности | Высота, м | Зона расположения |
|---------------|------------------------|-----------------------|--|-----------------------------|-------------------|--------------|--|-----------------------------------|-----------|-------------------|
| | | | Проектируемые в соответствии с нормативными документами, м | Фактически установленные, м | | | | | | |
| Итого: | | | 106 | | | | | | | |
| 1 | 0+036 | 0+086 | 50 | | | Слева | Пешеходное одностороннее, сетка на металлических стойках | | 1,2 | |
| 2 | 0+065 | 0+086 | 21 | | | Справа | Пешеходное одностороннее, сетка на металлических стойках | | 1,2 | |
| 3 | 0+090 | 0+100 | 10 | | | Слева | Пешеходное одностороннее, сетка на металлических стойках | | 1,2 | |
| 4 | 0+090 | 0+115 | 25 | | | Справа | Пешеходное одностороннее, сетка на металлических стойках | | 1,2 | |

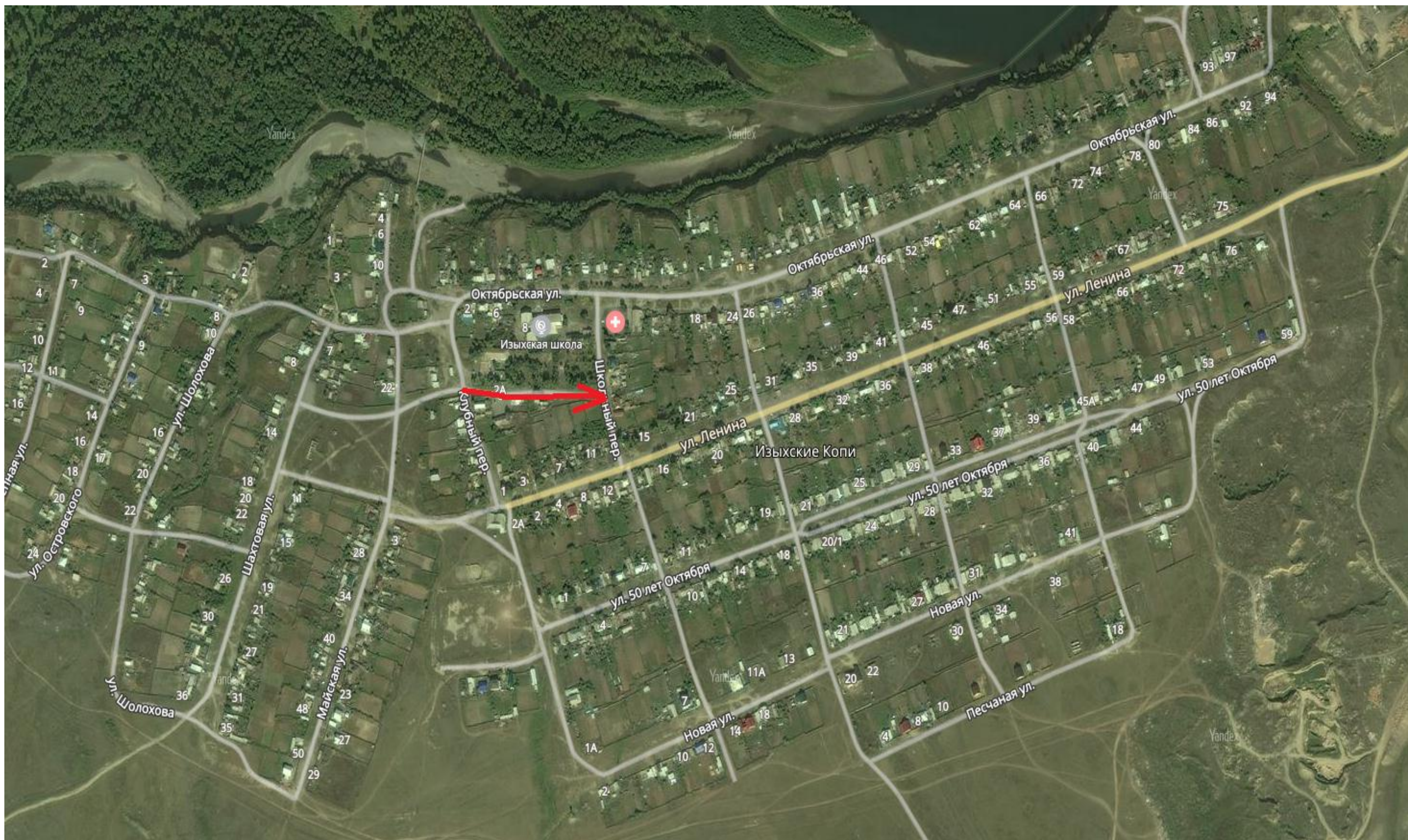
Сводная ведомость горизонтальной дорожной разметки

Дорога: 0001294 - п. Изыхские Копи пер. Клубный участок 1
 Участок: 0,000 - 0,280 км.

| № км | № столба+м | 1.14.1 | 1.25 | Итого, кв.м. |
|---------------------|---------------------|-------------|-------------|--------------|
| коэф. привед. к 1.1 | коэф. привед. к 1.1 | 1 | 1 | |
| ширина, м | ширина, м | 1.6 | 0.4 | |
| 0.28 | 0+280 | 4,00 | 8,00 | 9,60 |
| ИТОГО: | | 4,00 | 8,00 | 9,60 |
| ЛИН.КМ. | | 0,00 | 0,01 | |
| ПРИВЕД.КМ. | | 0,00 | 0,01 | |
| ПЛОЩАДЬ | | 6,40 | 3,20 | 9,60 |

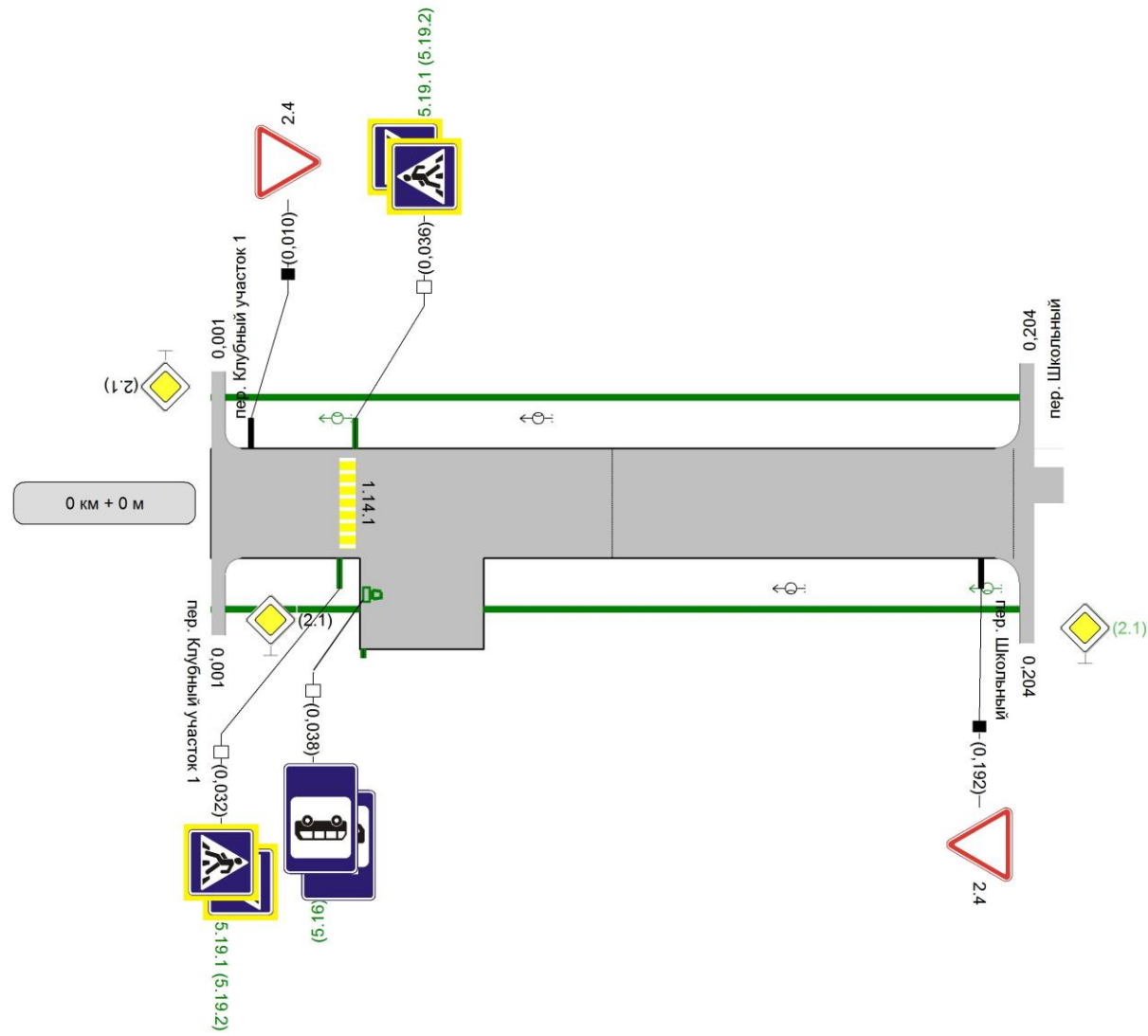
Пер. Клубный уч 2

СХЕМА АВТОДОРОГИ



| | | |
|---|--|--|
| Наименование автодороги (административный район) | п. Изыские Коли пер. Клубный участок 2 | |
| Элементы дороги в продольном профиле | | |
| Элементы дороги в плане | | |
| Тротуары слева | НД : шир. 1,00м, мат. , 0 - 205 | |
| Дорожные ограждения и направляющие устройства слева | | |
| Дорожные ограждения и направляющие устройства по осевой | | |
| Горизонтальная дорожная разметка слева | 1-я от осевой | |

Разметка на участке:



| | | | |
|--|--------------------------------|----------------------------------|--|
| Горизонтальная дорожная разметка справа | Осевая линия | | |
| | 1-ая от осевой | | |
| Дорожные ограждения и направляющие устройства справа | | | |
| Тротуары справа | НД : шир. 1,00м, мат. , 0 - 37 | НД : шир. 1,00м, мат. , 68 - 205 | |

0 км + 500 м

Ведомость размещения дорожных знаков

Дорога: 0001294 - п. Изыхские Копи пер. Клубный участок 2
 Участок: 0,000 - 0,205 км.

| № п/п | Номер знака по ГОСТ Р 52290-2004 | Наименование знака | Типоразмер знака | Площадь знаков, м2 (для знаков индивидуального проектирования) | Адрес, км + м | Установлено / требуется установить или демонтировать | Количество | Месторасположение | Месторасположение |
|-------|----------------------------------|---|------------------|--|---------------|--|------------|-------------------|-------------------|
| | | Знаки приоритета | | | | | | | |
| 1 | 2.4 | Уступите дорогу | 2 | | 0+010 | установлено | 1 | | слева |
| 2 | 2.4 | Уступите дорогу | 2 | | 0+192 | установлено | 1 | | справа |
| | | Итого установлено: | | | | | 2 | | |
| | | Итого временных: | | | | | 0 | | |
| | | Итого демонтировать: | | | | | 0 | | |
| | | Итого требуется: | | | | | 0 | | |
| | | Итого: | | | | | 2 | | |
| | | Знаки особых предписаний | | | | | | | |
| 3 | 5.16 | Место остановки автобуса и(или) троллейбуса | 2 | | 0+038 | требуется установить | 1 | | справа |
| 4 | 5.16 | Место остановки автобуса и(или) троллейбуса | 2 | | 0+038 | требуется установить | 1 | | справа |
| 5 | 5.19.1 | Пешеходный переход | 2 | | 0+032 | требуется установить | 1 | | справа |
| 6 | 5.19.1 | Пешеходный переход | 2 | | 0+036 | требуется установить | 1 | | слева |
| 7 | 5.19.2 | Пешеходный переход | 2 | | 0+032 | требуется установить | 1 | | справа |
| 8 | 5.19.2 | Пешеходный переход | 2 | | 0+036 | требуется установить | 1 | | слева |
| | | Итого установлено: | | | | | 0 | | |
| | | Итого временных: | | | | | 0 | | |
| | | Итого демонтировать: | | | | | 0 | | |
| | | Итого требуется: | | | | | 6 | | |
| | | Итого: | | | | | 6 | | |
| | | Всего установлено: | | | | | 2 | | |
| | | Всего временных: | | | | | 0 | | |
| | | Всего демонтировать: | | | | | 0 | | |
| | | Всего требуется установить: | | | | | 6 | | |
| | | Всего: | | | | | 8 | | |

Ведомость размещения искусственного освещения

Дорога: 0001294 - п. Изыхские Копи пер. Клубный участок 2
 Участок: 0,000 - 0,205 км.

| № п/п | Начало участка, км + м | Конец участка, км + м | Объект установки | Количество опор / светильников | Протяженность, м | | | Расположение |
|---------------|------------------------|-----------------------|------------------|--------------------------------|--|-----------------------------|----------------------------|--------------|
| | | | | | Проектируемые в соответствии с нормативными документами, м | Фактически установленные, м | Потребность в установке, м | |
| 1 | 0+030 | 0+031 | | 1/1 | 1 | 0 | 1 | Слева |
| 2 | 0+080 | 0+081 | | 1/1 | 1 | 1 | 0 | Слева |
| 3 | 0+143 | 0+144 | | 1/1 | 1 | 1 | 0 | Справа |
| 4 | 0+192 | 0+193 | | 1/1 | 1 | 0 | 1 | Справа |
| Итого: | | | | 4/4 | 4 | 2 | 2 | |

Ведомость размещения пешеходных дорожек (тротуаров)

Дорога: 0001294 - п. Изыхские Копи пер. Клубный участок 2
Участок: 0,000 - 0,205 км.

| № п/п | Начало участка, км + м | Конец участка, км + м | Расположение | Объект установки | Протяженность, м | | |
|---------------|------------------------|-----------------------|--------------|------------------|--|-----------------------------|----------------------------|
| | | | | | Проектируемые в соответствии с нормативными документами, м | Фактически установленные, м | Потребность в установке, м |
| 1 | 0+000 | 0+037 | Справа | | 37 | | 37 |
| 2 | 0+000 | 0+205 | Слева | | 205 | | 205 |
| 3 | 0+068 | 0+205 | Справа | | 137 | | 137 |
| Итого: | | | | | 379 | | 379 |

Ведомость наличия остановок общественного транспорта

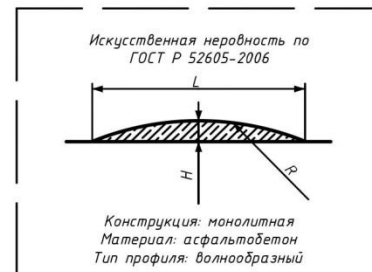
Дорога: 0001294 - п. Изыхские Копи пер. Клубный участок 2
Участок: 0,000 - 0,205 км.

| № п/п | Адрес, км + м | Расположение | Наличие посадочных площадок, заездных карманов, павильонов | | Наличие переходно-скоростных полос | Длина по нормативу, м | | Фактическая длина, м | |
|-------|---------------|-------------------|--|-------------------------------|------------------------------------|-----------------------|------------|----------------------|------------|
| | | | обустроено | отсутствует | | разгон | торможение | разгон | торможение |
| 1 | 0+038 | Справа на площади | | павильон, посадочная площадка | нет | | | 0 | 0 |

Технические средства организации дорожного движения. Искусственные неровности. (РФ ГОСТ Р 52605-2006)

Поперечные профили искусственных неровностей

Волнообразный профиль



Трапецевидный профиль



Параметры ИН следует принимать исходя из максимально допустимой скорости движения на участке дороги, указываемой на знаке, в соответствии с [таблицей 1](#).

| Максимально допустимая скорость движения, указываемая на знаке, км/ч | Волнообразный профиль | | | Трапецевидный профиль | | |
|--|------------------------------|-------------------------------|------------------------------------|----------------------------|------------------------------|-------------------------------|
| | Длина L | Максимальная высота гребня, H | Радиус криволинейной поверхности R | Длина | | Максимальная высота гребня, H |
| | | | | горизонтальной площадки L | наклонного участка L | |
| 20 | от 3,0 до 3,5 включительно | 0,07 | от 11 до 15 включительно | от 2,0 до 2,5 включительно | от 1,0 до 1,15 включительно | 0,07 |
| 30 | от 4,0 до 4,5 включительно | 0,07 | от 20 до 25 включительно | от 3,0 до 5,0 включительно | от 1,0 до 1,40 включительно | 0,07 |
| 40 | от 6,25 до 6,75 включительно | 0,07 | от 48 до 58 включительно | от 3,0 до 5,0 включительно | от 1,75 до 2,25 включительно | 0,07 |

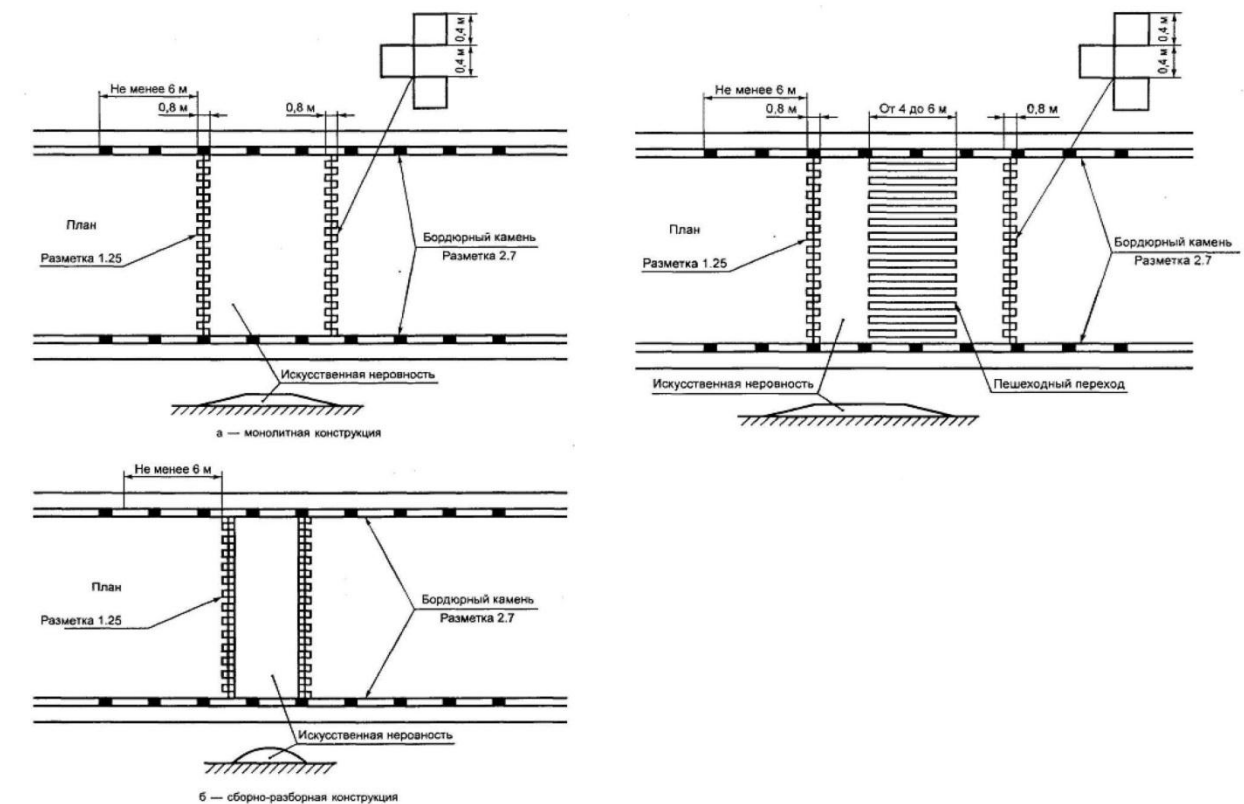
На дорогах, по которым осуществляется регулярное движение безрельсовых маршрутных транспортных средств, параметры ИН следует принимать в соответствии с [таблицей 2](#).

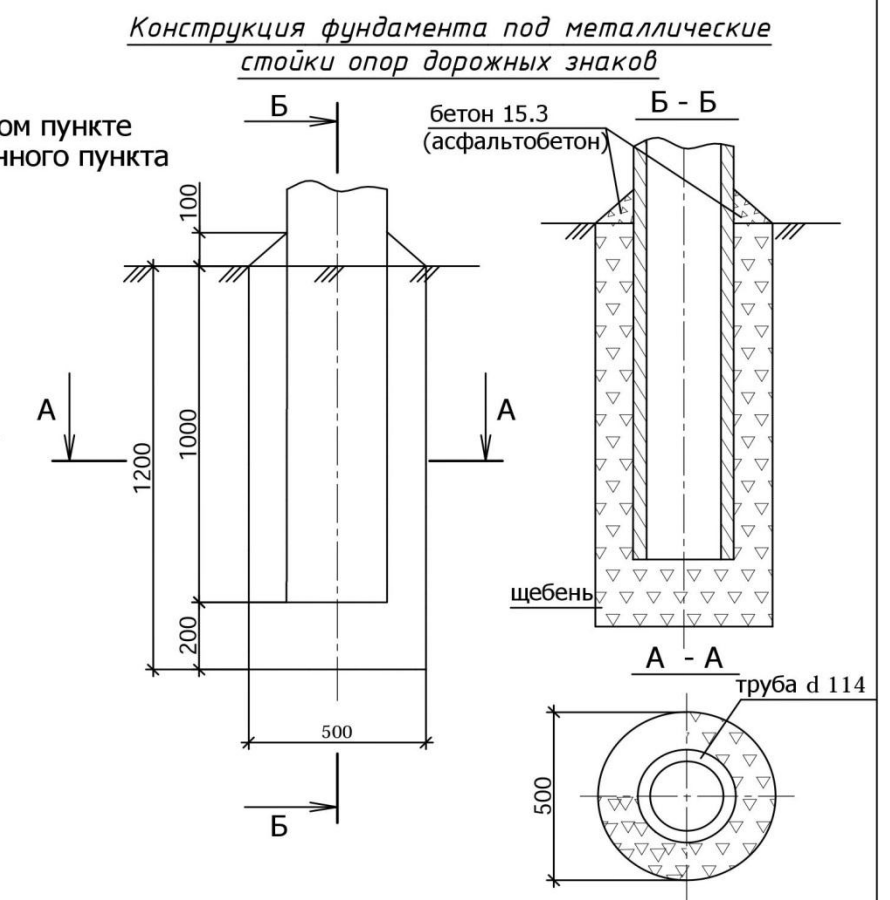
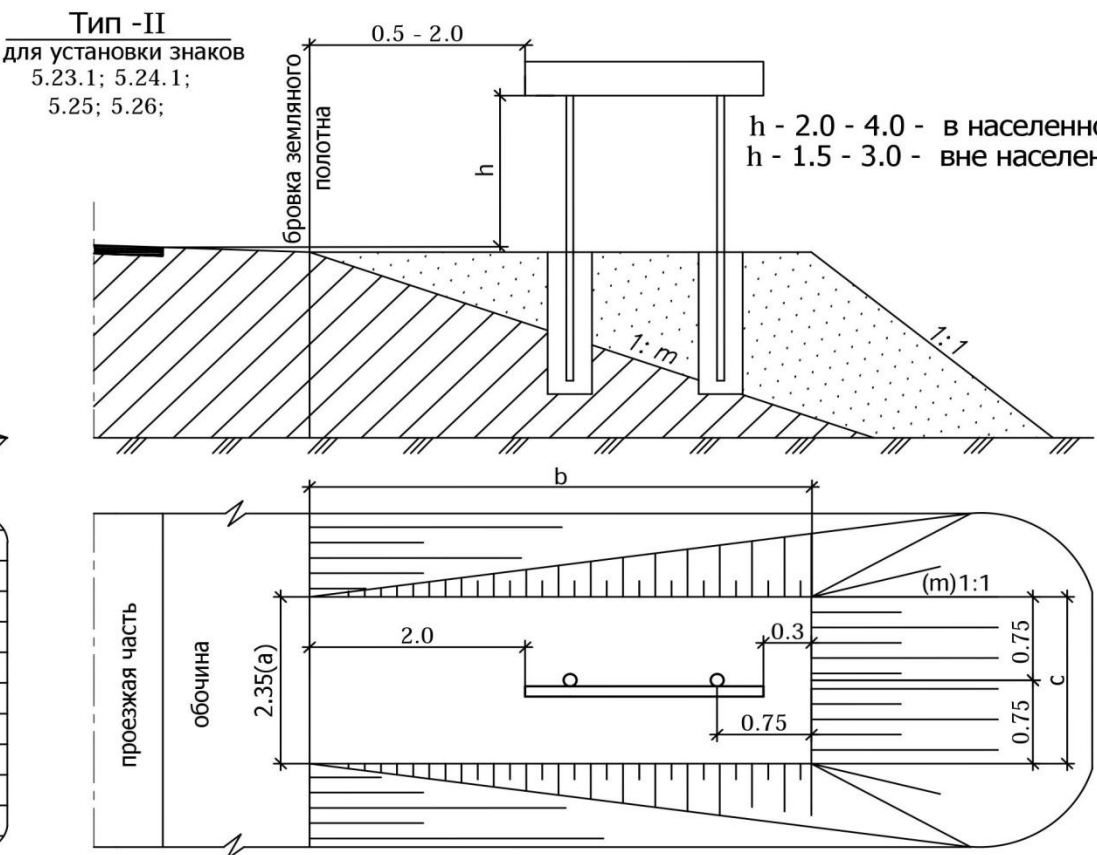
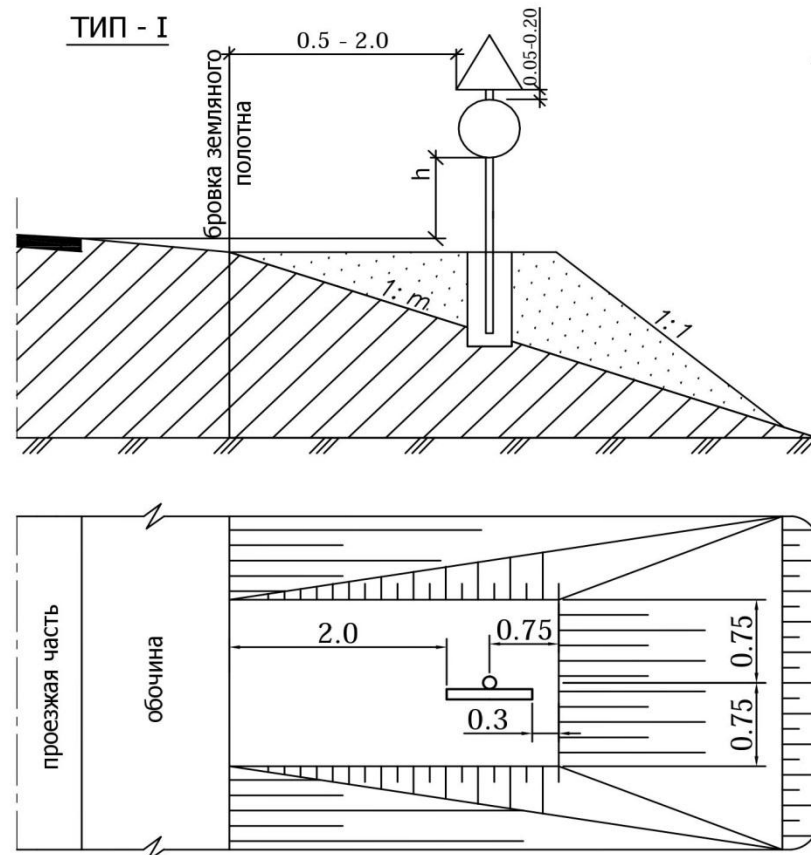
| Максимально допустимая скорость движения, указываемая на знаке, км/ч | Волнообразный профиль | | | Трапецевидный профиль | | |
|--|------------------------------|-------------------------------|------------------------------------|----------------------------|----------------------------|-------------------------------|
| | Длина L | Максимальная высота гребня, H | Радиус криволинейной поверхности R | Длина | | Максимальная высота гребня, H |
| | | | | горизонтальной площадки L | наклонного участка L | |
| 20 | от 1,0 до 5,5 включительно | 0,07 | от 31 до 38 включительно | от 2,0 до 2,5 включительно | от 1,5 до 2,0 включительно | 0,07 |
| 30 | от 8,0 до 8,5 включительно | 0,07 | от 80 до 90 включительно | от 3,0 до 5,0 включительно | от 2,0 до 2,5 включительно | 0,07 |
| 40 | от 12,0 до 12,5 включительно | 0,07 | от 180 до 195 включительно | от 3,0 до 5,0 включительно | от 4,0 до 4,5 включительно | 0,07 |

Оборудование техническими средствами организации дорожного движения участков дорог с искусственными неровностями

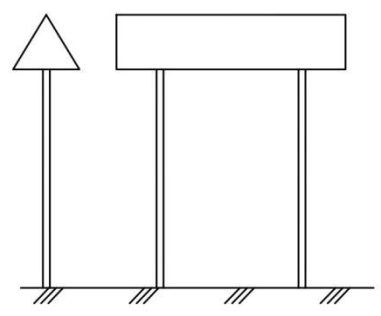
- 1 Участки дорог, на которых устроены ИН, следует оборудовать дорожными знаками и дорожной разметкой в соответствии с ГОСТ Р 52289, ГОСТ Р 52290 и ГОСТ Р 51256.
- 2 Перед ИН на ближней границе ее или разметки устанавливают дорожные знаки 1.17 "Искусственная неровность" и 5.20 "Искусственная неровность".
- 3 Предупреждение водителей о нескольких последовательно расположенных искусственных неровностях обеспечивается применением таблички 8.2.1 "Зона действия", установленной совместно с предупреждающим дорожным знаком 1.17 "Искусственная неровность".
- 4 Если на участке дороги выбраны размеры ИН для максимально допустимой скорости движения, отличающейся от скорости движения на предшествующем участке дороги на 20 км/ч и более, применяют ступенчатое ограничение скорости с последовательной установкой знаков 3.24 "Ограничение максимальной скорости" в соответствии с требованиями ГОСТ Р 52289.
- 5 В случае применения различных конструкций ИН линии разметки на дорожное покрытие и на бордюрный камень наносят в соответствии с [рисунком 1](#).

При необходимости устройства возвышающегося наземного пешеходного перехода, совмещенного с ИН, нанесение линии разметки наносят в соответствии с [рисунком 2](#).





Окраска стоек дорожных знаков



Верхний обрез фундамента опоры знака должен быть заподлицо с поверхностью насыпной бермы или земли.
Стойки окрашиваются вне населенного пункта в черный цвет на 500 мм от поверхности земли, остальную часть опоры окрашивают в белый цвет.
В населенном пункте опоры окрашивают в серый цвет на всю высоту.

Для определения объемов насыпных берм по типу II используется формула:

$$V = mbH + ((a+c)/2) * bH$$

где
a, b, c - размеры верхней площадки бермы;
m - крутизна откосов;
H - высота бермы;
V - объем бермы.
Площадь планировки:

$$S = 1.414H(c + 2\sqrt{(0.18 + b^2)}) + ((a+c)/2) * b$$

Ведомость объемов работ по устройству берм по типу I

| Тип знака | Ед. изм. | Объем земляных работ | | |
|--------------------------------|---------------------|----------------------|------------|-----------|
| | | 1:4 | 1:3 | 1:1.5 |
| M ³ /M ² | Высота насыпи 0.5м | 2.19/9.11 | 2.46/9.45 | 2.86/9.9 |
| | Высота насыпи ≥1.0м | 3.75/12.28 | 4.67/13.66 | 6.78/15.8 |
| | Высота насыпи ≥1.5м | 3.75/12.28 | 5.63/17.22 | 11.5/22.0 |
| | Высота насыпи 2.0м | 3.75/12.28 | 5.63/17.22 | 16.8/28.4 |
| | Высота насыпи 2.5м | 3.75/12.28 | 5.63/17.22 | 22.4/35.3 |
| | Высота насыпи 3.0м | 3.75/12.28 | 5.63/17.22 | 28.0/42.5 |

Примечания:

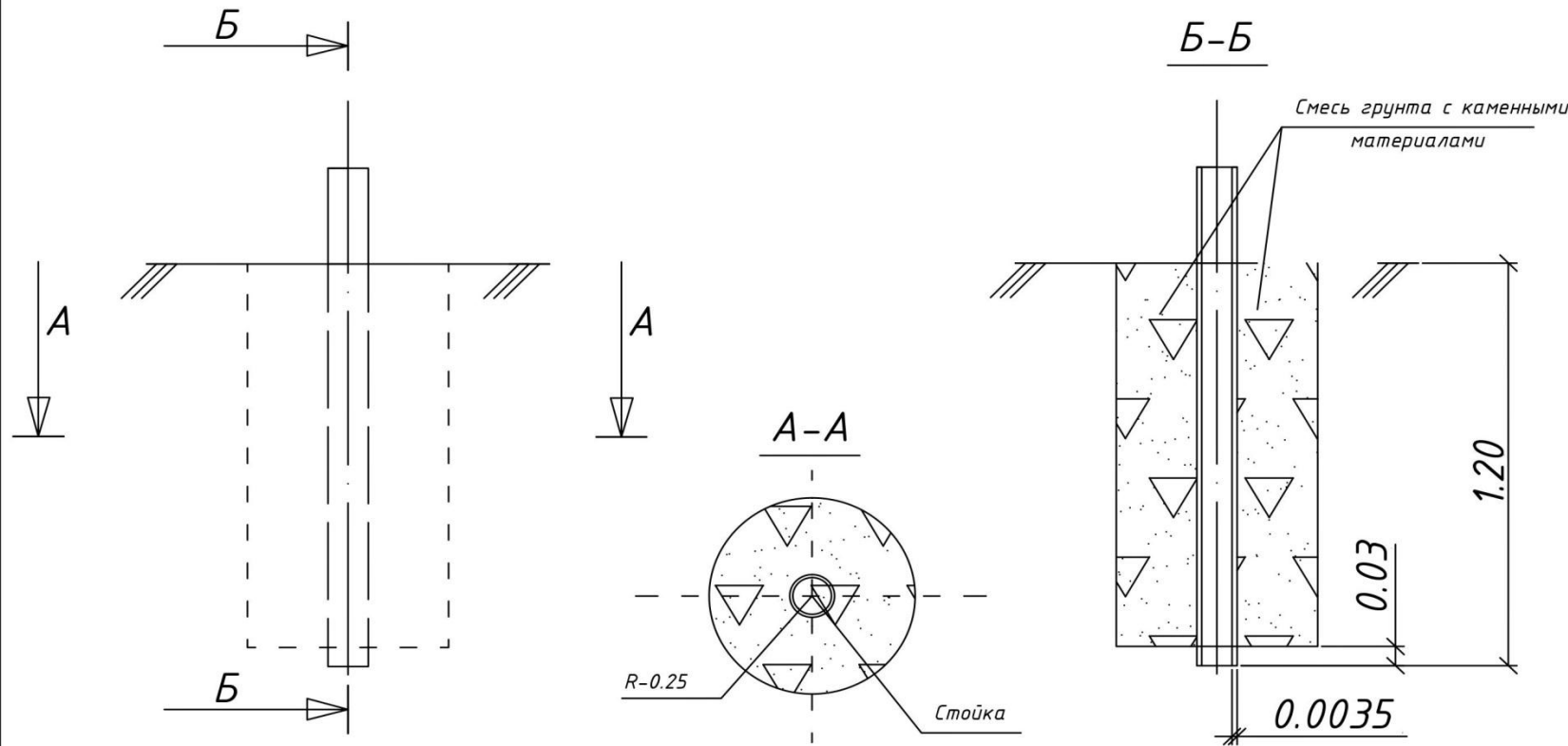
1. Дорожные знаки приняты по ГОСТ Р 52290-2004.
2. Установку знаков производить согласно ГОСТ Р 52289-2004 "Технические средства организации дорожного движения. Правила применения дорожных знаков, разметки, светофоров, дорожных ограждений и направляющих устройств".

Ведомость объемов работ по устройству фундамента

| №п/п | Наименование работ | Ед. изм. | Кол-во |
|------|---|----------------|--------|
| 1 | Рытье котлована | м ³ | 0.24 |
| 2 | Щебеночное (шлаковое) заполнение пазух | м ³ | 0.23 |
| 3 | Бетонная стяжка из бетона В15,3; F-300 (асф. бетон) | м ³ | 0.003 |

3. Расстояние от бровки земляного полотна до края информационных знаков 6.9.1; 6.9.2; 6.10.1-6.12; 6.17 должно быть 0.5-5.0м.

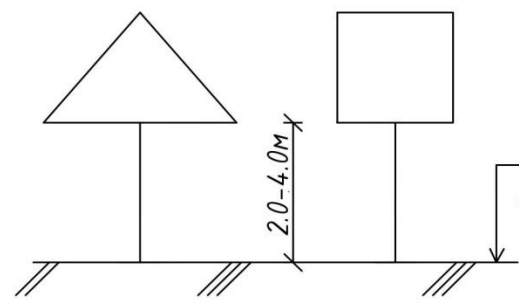
стойки опор дорожных знаков



Ведомость объемов работ по устройству фундамента

| № п/п | Наименование работ | Ед. изм. | Кол-во |
|-------|---|--------------------------|--------|
| 1 | Рытье котлована | м ³ | 0.23 |
| 2 | Смесь грунта с каменными материалами, в т.ч.: | - грунт | 0.113 |
| | | - кам. материал (щебень) | 0.112 |

Окраска стоек дорожных знаков

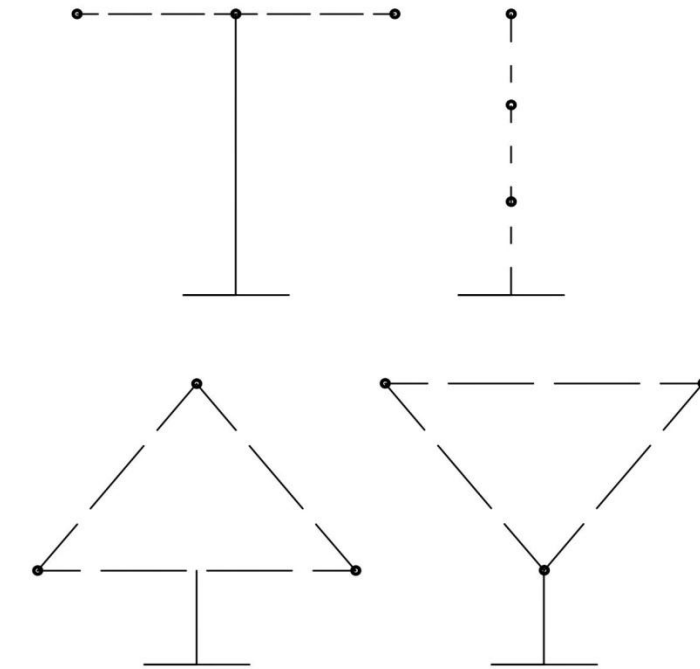


Опоры окрашиваются в серый цвет на всю высоту.

отметка уровня поверхности земли

Верхний обрез фундамента опоры знака должен быть заподлицо с поверхностью земли.

Последовательность расположения нескольких знаков на одной опоре



При размещении на одной опоре знаков одной группы очередность их расположения определяется номером знака в группе.

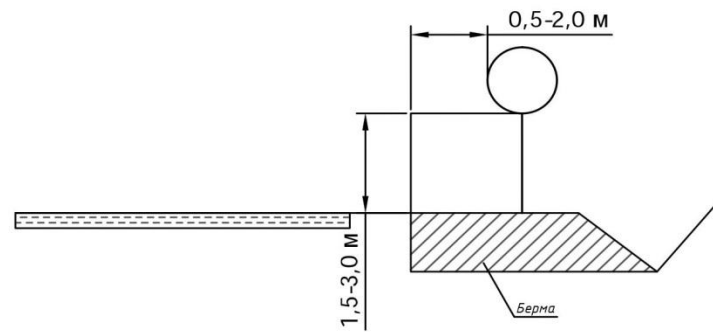
Очередность размещения знаков различных групп на одной опоре должна быть следующей:

- знаки приоритета
- предупреждающие знаки
- предписывающие знаки
- знаки особых предписаний
- запрещающие знаки
- информационные знаки
- знаки сервиса

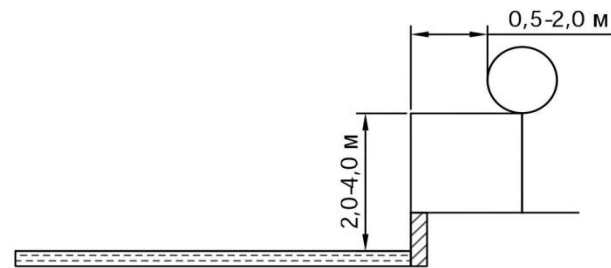
Требования к размещению дорожных знаков по ГОСТ Р 52289–2004 Рисунки к правилам применения технических средств организации движения

Типовое размещение знаков в поперечном профиле дороги:

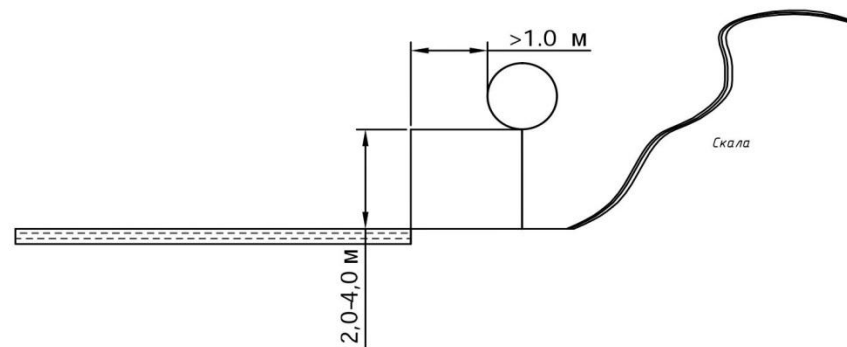
А - вне населенных пунктов



Б - в населенных пунктах



В - на обочине в стесненных условиях



Выписка

из ГОСТ Р 52289–2004 “Технические средства организации дорожного движения. Правила применения дорожных знаков, разметки, светофоров, дорожных ограждений и направляющих устройств”

5.1.7 Расстояние от края проезжей части (при наличии обочины - от бровки земляного полотна) до ближайшего к ней края знака, установленного сбоку от проезжей части, должно быть 0,5–2,0 м (рисунки В.1а, б), до края знаков особых предписаний 5.23.1, 5.24.1, 5.25, 5.26 и информационных знаков 6.9.1, 6.9.2, 6.10.1–6.12, 6.17 - 0,5–5,0 м.

5.1.8 Расстояние от нижнего края знака (без учета знаков 14.1–14.6 и табличек) до поверхности дорожного покрытия (высота установки), кроме случаев, специально оговоренных настоящим стандартом, должно быть:

- от 1,5 до 3,0 м - при установке сбоку от проезжей части вне населенных пунктов (рисунок В.1а), от 2,0 до 4,0 м - в населенных пунктах (рисунок В.1б);
- от 0,6 до 1,5 м - при установке на приподнятых направляющих островках, приподнятых островках безопасности и на проезжей части (на переносных опорах);
- от 5,0 до 6,0 м - при размещении над проезжей частью. Знаки, размещенные на пролетных строениях искусственных сооружений, расположенных на высоте менее 5,0 м от поверхности дорожного покрытия, не должны выступать за их нижний край.

Высоту установки знаков, расположенных сбоку от проезжей части, определяют от поверхности дорожного покрытия на краю проезжей части.

Очередность размещения знаков разных групп на одной опоре (сверху вниз, слева направо), кроме случаев, оговоренных настоящим стандартом, должна быть следующей:

- знаки приоритета;
- предупреждающие знаки;
- предписывающие знаки;
- знаки особых предписаний;
- запрещающие знаки;
- информационные знаки;
- знаки сервиса.

На протяжении одной дороги высота установки знаков должна быть по возможности одинаковой.

5.1.10 Установка знаков на обочинах допустима в стесненных условиях (у обрывов, выступов скал, парапетов и т.п.). Расстояние между кромкой проезжей части и ближайшим к ней краем знака должно быть не менее 1 м, а высота установки - от 2 до 3 м (рисунок В.1б).

5.1.11 Знаки, устанавливаемые на разделительной полосе, приподнятых островках безопасности и направляющих островках или обочине в случае отсутствия дорожных ограждений, размещают на ударобезопасных опорах #M12291 901707600#S#M12291 901707601#S. Верхний обрез фундамента опоры знака выполняют заподлицо с поверхностью разделительной полосы, приподнятого островка безопасности и направляющего островка, обочины или присыпной дёрмы.

Выписка

из Типовых конструкций серии 3.503.9–80 “Опоры дорожных знаков на автомобильных дорогах. Выпуск 1”




Опоры дорожных знаков, устанавливаемых у бровки земляного полотна автомобильных дорог, изготовленные из металлических труб могут устанавливаться без фундаментов в ямах, которые заполняют смесью грунта и каменных материалов, тщательно уплотняемой слоями по 0,1 м.

Выписка

из “Указания по применению дорожных знаков” МВД СССР. Минавтодор РСФСР. 1984.

Опоры, предназначенные для установки сбоку от дороги в населённых пунктах, опоры, предназначенные для установки знаков над проезжей частью независимо от места их установки, атак же кронштейны и консоли, предназначенные для установки знаков на стенах зданий, мачтах освещения и т. п. следует окрашивать в серый цвет

Условные обозначения элементов обустройства дороги

| ОБОЗНАЧЕНИЕ | НАИМЕНОВАНИЕ |
|--|--|
| — | <i>знаки, устанавливаемые сбоку от проезжей части</i> |
| — | <i>недостающие знаки, устанавливаемые сбоку от проезжей части</i> |
| X | <i>знаки, устанавливаемые над проезжей частью</i> |
| X | <i>недостающие знаки, устанавливаемые над проезжей частью</i> |
|  2.1 | <i>знаки существующие</i> |
|  2.1 | <i>знаки недостающие</i> |
| -x-x-x-x-x-x- | <i>пешеходное ограждение</i> |
| —□—□/—□—□ | <i>барьерное ограждение железобетонное / металлическое</i> |
| ⊖ | <i>опора освещения со светильником</i> |
| ⊖ | <i>недостающая опора со светильником</i> |
|  1.23 | <i>Дор.зн. на щитах прямоугольной формы с световозвр. флуоресцентной пленкой желтого цвета</i> |
| • | <i>транспортный светофор</i> |
| • | <i>пешеходный светофор</i> |
| ○ | <i>дорожный светофор типа Т.7</i> |
| ▬ | <i>бордюрный камень</i> |
| ▬ | <i>пешеходная дорожка (тротуар) существующая</i> |
| ▬ | <i>пешеходная дорожка (тротуар) планируемая вновь</i> |